

# UPV/EHU 15/16

**unibertsitatera  
sartzeko bideak**

**acceso a la  
universidad**



eman ta zabal zazu



Universidad  
del País Vasco

Euskal Herriko  
Unibertsitatea

NAZIOARTEKO  
BIKAIN TASUN  
CAMPUSA

CAMPUS DE  
EXCELENCIA  
INTERNACIONAL



# UNIBERTSITATERA SARTZEKO BIDEAK

---

## ACCESO A LA UNIVERSIDAD

Curso 2015/2016 Ikasturtea



NAZIOARTEKO  
BIKAINTASUN  
CAMPUSA

CAMPUS DE  
EXCELENCIA  
INTERNACIONAL

GRADU IKASKETEN ETA BERRIKUNTZAREN ARLOKO ERREKTOREORDETTZA  
VICERRECTORADO DE ESTUDIOS DE GRADO E INNOVACIÓN

**Oharra:** 2015/2016 ikasturtean unibertsitatean sartzeko gidaliburu hau informazio-iturria baino ez da. Ez du legezko baliorik eta, beraz, ezin da erabili errekurtsoen oinarri gisa.

Interneteko helbidea: **<http://www.ehu.es>**

Nota: Esta Guía de Acceso a la Universidad 2015/2016 tiene carácter exclusivamente informativo y no legal, por lo que no se podrá utilizar como base para ningún recurso.

Dirección de Internet: **<http://www.ehu.es>**

© 2014, Euskal Herriko Unibertsitateko Argitalpen Zerbitzua  
2014, Servicio Editorial de la Universidad del País Vasco

Lege gordailua / Depósito legal: 1.857-2014

# AURKIBIDEA / ÍNDICE

<b>Errektorearen aurkezpena</b> .....	7
<b>Presentación del Rector</b> .....	9
<b>1. Unibertsitateko ikasketen erreforma</b> .....	11
<b>2. Gradu ikasketa ofizialetarako sarrera</b> .....	15
— Batxilergotik sartzea .....	17
— Goi mailako heziketa-zikloetatik sartzea .....	22
— 25 urtetik gorakoak unibertsitateara sartzeko bidea .....	27
— 45 urtetik gorakoak unibertsitateara sartzeko bidea .....	30
— Lan esperientzia egiaztatuz sartzeko bidea .....	32
— Beste hezkuntza sistema batzuetatik datozen ikasleak sartzeko bidea .....	36
<b>3. UPV/EHUn sartzeko prozedura</b> .....	39
— Sarbide motak eta dokumentazioa .....	41
— Gordetako plazak .....	42
— Izena emateko prozesua eta onarpena .....	42
— Proba espezifikoa duten graduetara sartzeko bidea .....	43
— 2015/2016 ikasturtea UPV/EHUn sartzeko egin beharreko trami- teen egutegia .....	45
— Aurreko ikasturteko plaza kopuruak eta gutxieneko notak .....	46
— Titulazio bat baino gehiago aldi berean egitea .....	50
<b>4. UPV/EHUko ikastegiak eta titulazioak</b> .....	51
<b>5. Argibide orokorrak</b> .....	63
— Sarbide bulegoak .....	65
— UPV/EHUko zerbitzuak .....	65
— Bekak .....	66
— Prezio publikoak .....	67
<hr/>	
<b>1. Reforma de las enseñanzas universitarias</b> .....	69
<b>2. Acceso a los estudios oficiales de grado</b> .....	75
— Acceso desde el Bachillerato .....	77
— Acceso desde los ciclos formativos de grado superior .....	82
— Acceso a la Universidad para Mayores de 25 años .....	87
— Acceso a la Universidad para Mayores de 45 años .....	90
— Acceso a la Universidad por acreditación de experiencia laboral o profesional .....	92
— Estudiantes procedentes de otros sistemas educativos .....	96

<b>3. Procedimiento para el ingreso en la UPV/EHU</b> .....	99
— Vías de acceso y documentación .....	101
— Reserva de plazas .....	102
— Preinscripción y admisión .....	102
— Acceso a grados con prueba específica .....	103
— Calendario de trámites para el ingreso en la UPV/EHU en el curso 2015/16 .....	104
— Límite de plazas y nota de corte del curso anterior .....	105
— Simultaneidad de estudios .....	109
<b>4. Centros de la UPV / EHU y titulaciones que imparten</b> .....	111
<b>5. Información General</b> .....	123
— Oficinas del negociado de acceso .....	125
— Servicios de la UPV/EHU .....	125
— Becas .....	126
— Precios públicos .....	127

## ERREKTOREAREN AURKEZPENA

Lehenengo eta behin, zoriondu nahi zaitut zure ikasketak egiten jarraitzeko Universidad del País Vasco/Euskal Herriko Unibertsitatera etortzea erabaki duzulako. UPV/EHU unibertsitate publikoa da, ikertzen diharduena, euskal gizartean errotua eta mundura irekia dagoena, eta konpromiso etikoa eta soziala dituena. Nire ustez, gure unibertsitatean giro ezin egokiagoa aurkituko duzu zure proiektuetan aurreratzeko eta, baita ere, estimulu eta interes berriak topatzeko.

Euskal Herriko Unibertsitatea erakunde konplexua ere bada. Izan ere, jarduera ugariak garatzen ditu, erakunde anitzez osatua dago eta askotariko zerbitzuak eskaintzen ditu. UPV/EHUn mugitzen ikasi behar da haren potentzialtasunez baliatu ahal izateko. Unibertsitatera sartzeko gidaliburu honen helburua da unibertsitatera iritsi berri zaren horri gauzak erraztea informazio erraz, praktikoa eta irisgarri baten bitartez. Nahi nuke gidak laguntzea zeure burua gure erakundean kokatzen, lagunduko balizu unibertsitatearen aukerak ondo baino hobeto ezagutzen eta unibertsitatea, ikastegi bat baino gehiago, zure bizitza pertsonal eta profesionalaren zati garrantzitsu bat bilakatuko balitz.

IÑAKI GOIRIZELAIA  
UPV/EHUko Errektorea





## PRESENTACIÓN DEL RECTOR

Quiero en primer lugar felicitarte por tu decisión de acudir a la Universidad del País Vasco para continuar en ella los estudios. La UPV/EHU es una universidad pública, investigadora, enraizada en la sociedad vasca, abierta al mundo y con un compromiso ético y social. Creo que en nuestra universidad encontrarás el ambiente más adecuado para progresar en tus proyectos personales y encontrar, también, nuevos estímulos y nuevos intereses.

Pero la Universidad del País Vasco es, al mismo tiempo, una organización compleja, que desarrolla una enorme actividad, está compuesta de muchos organismos y ofrece distintos servicios. Aprender a moverse en ella es necesario para aprovechar todas sus potencialidades. El objeto de esta Guía de Acceso es facilitar tu ingreso en la universidad, a través de una información sencilla, práctica y accesible. Espero que te ayude a situarte en nuestra institución, conocer a fondo sus oportunidades y considerarla, más que un centro de estudios, una parte importante de tu vida personal y profesional.

IÑAKI GOIRIZELAIA  
Rector de la UPV/EHU



**1**

**UNIBERTSITATEKO IKASKETEN ERREFORMA**

---



## UNIBERTSITATEKO IKASKETEN ERREFORMA

Unibertsitateko ikasketen antolaketa berria Bolognako Adierazpenarekin hasi zen 1999an, 2010. urterako Europako Unibertsitate Eremua sortzeko helburuarekin. Europako Unibertsitate Eremua ezartzearekin bilduko dira Europako goi mailako hezkuntza sistema desberdinak sistema homogeen, bateragarri, malgu eta gardenago batean eta horri esker errazago ulertuko dira Europako edozein unibertsitatetan lortutako titulazioak. Aldaketak ikasleen eta etorkizuneko profesionalen mugikortasuna ere bultzatuko dira.

Hona hemen erreformaren puntu nagusiak:

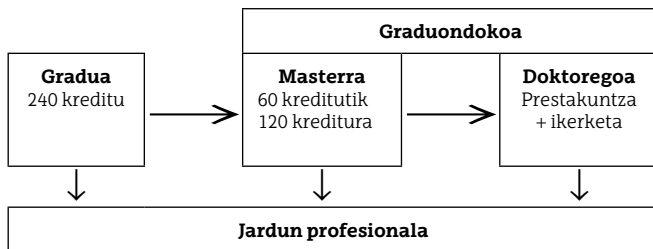
### 1. ECTS kreditu-sistema (European Credit Transfer System)

Kreditu europarra neurri-unitate berri bat da, ikasleak eta euren ikaskuntza ardatz dituena. Ikasketa-plan baten helburuak betetzeko ikasleak egin behar duen lan-bolumena adierazten du. Unitate horretan batzen dira ikasketa teoriko eta praktikoak, bestelako jarduera akademikoak, ikastorduak, lanorduak eta ebaluazio-probak prestatu eta egiteari emandako orduak. ECTS kreditu edo kreditu europar bakoitzak gutxienez 25 ordu eta gehienez 30 balio du.

Sistema berri honetan ikasturte bakoitzean 60 kreditu egin behar dira.

### 2. Unibertsitateko ikasketen egitura berria

Estatu osoan balio duten titulu ofizialak lortzeko ikasketak hiru ziklotan egituratzen dira: gradua, masterra eta doktoregoa.



**Graduko ikasketen helburua** da prestakuntza orokorra ematea jarduera profesionalari begira. Ikasketa hauen bukaeran gradu-amaierako lana egin eta defendatu behar du ikasleak. **Master ikasketen helburua** da prestakuntza aurreratua ematea, espezializatua edo diziplinartekoa, espezializazio akademiko edo profesio-

nalari begira edo ikerketan hasteari begira. Azkenik, **doktoregoko ikasketen helburua** da prestakuntza aurreratua ematea ikerketa-tekniketan. Ikasleak doktorego-tesia egin eta aurkeztu beharko du, hots, ikerlan original bat.

### **3. Unibertsitatearen autonomia**

Unibertsitateek proposatuko dituzte ikasketak eta tituluak, men egin behar izan barik gobernuak aurretik ezarritako katalogo bati (erreforma arte egiten zen bezala).

### **4. Tituluen kalitatea egiaztatu eta ofizialtasuna lortzeko sistema**

Unibertsitateek egindako ikasketa-planak 6 urterik behin ebaluatu beharko dira, tituluek ofizialtasuna eta balioa izaten jarrai dezaten estatu osoan. Kalitatea Ebaluatzeko Agentziek egingo dute ebaluazioa.

### **5. Aparteko jarraibideak dauzkaten titulazioak**

Badira aparteko jarraibideak dauzkaten titulazioak, euren edukia, gaitasunak eta iraupenak zehazten dituzten legezko xedapenek edota Europako jarraibideek emanak. Esaterako, badira gradu batzuz titulazio gehienek 240 kredituak baino gehiago dituztenak: Medikuntza (360 kreditu), Odontologia (300 kreditu), Arkitekturaren Hastapenak (330 kreditu) eta Farmazia (300 kreditu).

### **6. Tituluaren europar gehigarria (TEG)**

Dokumentu bat da, Europako Unibertsitate Eremuan araututako formatuan egindakoa, unibertsitateko titulu ofizial guztiei eransten zaiena. Tituludun bakoitzari dagokion informazioa biltzen du: egindako ikasketak, lortutako emaitzak, eskuratutako gaitasun profesionalak eta titulazio horrek goi hezkuntzako sistema nazionalen daukan maila.

Haren helburua da Europako herrialdeetan ematen diren goi mailako titulazioen gardentasuna areagotzea, titulazioen aitortpena errazagoa izateko, ikasleen mugikortasuna bultzatzeko eta Europako lan merkatuan errazago sartzeko.

Informazio gehiago **[www.ehu.es](http://www.ehu.es)** helbidean.

2

**GRADU IKASKETA OFIZIALETARAKO SARRERA**

---





## BATXILERGOTIK SARTZEA

---

Sarbide hau arautzen duten arauak:

- 1892/2008 Errege-dekretua, azaroaren 14koa (2008/11/24ko BOE).
- 79/2011 Dekretua, apirilaren 19koa (2011/5/3ko EHAA).
- 412/2014 Errege-dekretua, ekainaren 6koa (2014/6/7ko BOE).
- UPV/EHUko Gobernu Kontseiluaren Ebazpena, ekainaren 5koa (2014/6/17ko EHAA).

### Unibertsitatera Sartzeko Proba

Fase bi dauzka: orokorra eta espezifikoa:

**Fase orokorra:** batxilergoa amaitzean ikasleek graduiko unibertsitate-ikasketa ofizialak egiteko izan beharreko heldutasuna eta oinarrizko trebetasunak dituzten ala ez neurtzea du helburu. Honako azterketa hauek biltzen ditu:

1. **Gaztelania eta Literaturako testu baten iruzkina egitea.**
2. **Euskara eta Literaturako testu baten iruzkina egitea.**
3. **Irakasgai komuna.** Batxilergoko gai komunetako bat aukeratu behar da: Filosofiaren Historia edo Espainiako Historia.
4. **Atzerriko hizkuntzako testu bat aztertea.** Haren helburua da neurtzea ahozkoaren eta irakurritakoaren ulermena eta ahozko eta idatzizko adierazpena.
5. **Batxilergoko 2. mailako modalitateko gaia.**

Azterketa bakoitzak ordu eta erdi iraungo du.

Azterketa bakoitzari 0 puntutik 10 puntura bitartean emango zaio. Kalifikazioa izango da azterketa guztietako kalifikazioen batez besteko aritmetikoa, hiru dezimalekin.

**Fase espezifikoa: borondatezkoa** da. Haren helburua da neurtzea ikaslearen ezagutzak eta arrazonatzeko gaitasuna arlo jakin batzuetan, alegia, **unibertsitatean egin nahi dituen ikasketekin zerikusia duten arloetan. Fase honek aukera ematen dio ikasleari fase orokorrean lortutako kalifikazioa hobetzeko.** Parte espezifikotan ikasle bakoitzak Batxilergoko bigarren mailako modalitateko edozein gai aukera dezake, fase orokorrerako aukeratu duena izan ezik. Gehienez lau gairen azterketak egin ahal izango ditu fase espezifikoko honetan.

Azterketa bakoitzak ordu eta erdi iraungo du.

Gai bakoitzari 0 puntutik 10 puntura bitartean emango zaio. Nota kontuan hartzeko, ikasleak 5 puntu edo gehiago lortu beharko ditu.

Fase espezifikoko gaien kalifikazioa **bi ikasturtez** baliozkoa izango da.

Bigarren hezkuntzako ikastetxearen bidez izena ematen duenean ikasleak adierazi beharko du zein irakasgairaren azterketa egingo duen fase orokorrean eta zein irakasgairerako fase espezifikoa, bigarren hau eginez gero. Geroago, aldaketak egiteko epea zabalduko da, horrela aintzat hartzen bada.

Izan daitezkeen aldaketen datak:

- **Ohiko deialdia: 2015eko ekainaren 4a, osteguna, 8:00etatik 15:00etara.**
- **Ezohiko deialdia: 2015eko uztailaren 2a, osteguna, 8:00etatik 15:00etara.**

Batxilergoko bigarren mailako modalitateko gai jakin bateko azterketak berdinak izango dira fase orokorrean eta espezifikoa. Bi aukera izango dituzte, eta ikasleak horietatik bat hautatu beharko du. Edozelan ere, aukera itxiak izango dira.

Ariketak honela bana litezke:

	ASTEAZKENA	OSTEGUNA		OSTIRALA
	Ohiko deialdia: ekainak 10 Ezohiko deialdia: uztailak 8	Ohiko deialdia: ekainak 11 Ezohiko deialdia: uztailak 9		Ohiko deialdia: ekainak 12 Ezohiko deialdia: uztailak 10
08:45-09:00	Aurkezpena			
09:00-10:30	Gaztelania eta Literatura	Diseinua Literatura unibertsala Matematika II	09:00-10:30	Azterriko hizkuntza
10:30-11:15	Atsedenaldia		10:30-11:15	Atsedenaldia
11:15-12:45	Filosofiaren Historia Espainiako Historia	Lurraren eta ingurumenaren zientziak Ikus-entzunezko kultura Enpresaren ekonomia	11:15-12:45	Euskara eta Literatura
12:45-15:00	Atsedenaldia		12:45-13:30	Atsedenaldia
15:00-16:30	Fisika Latina II Musikaren eta dantzaren historia	Marrazketa tekniko II Geografia Analisi musikala II	13:30-15:00	Marrazketa artistikoa II
16:30-17:15	Atsedenaldia			
17:15-18:45	Biologia Elektroteknia Grekoa II Gizarte zientziei aplikaturiko matematika II	Artearen historia Kimika Industria-teknologia II		

\* Ordu-tegi hau behin-behinekoa da eta aldatu ahal izango da.

## Deialdiak

Bi deialdi egingo dira:

- Ohikoa: 2015eko ekainaren 10, 11 eta 12an.
- Ezohikoa: 2015eko uztailaren 8, 9 eta 10ean.

Matrikulak deialdi baterako bakarrik balio izango du. Ohiko deialdian parte hartu duenak, ezohikoan ere aurkeztuko bada, matrikula berria egin beharko du.

## Proba gainditzeko zer behar den

Batxilergoko notaren eta fase orokorreko kalifikazioaren artean egindako batez besteko nota haztatuan (% 60 batxilergoari dagokio eta % 40 fase orokorrari) 5 puntu edo gehiago lortuz gero, proba gaindituztat joko da, baldin eta ikasleak fase orokorrean gutxienez **4 puntu** lortu baditu.

## Nota hobetzea

Ikaslea deialdi batean baino gehiagotan aurkeztu ahal izango da fase orokorreko kalifikazioa edo/eta fase espezifikoko gairen bateko kalifikazioa hobetzeko. Azken deialdian lortutako kalifikazioa hartuko da kontuan, betiere aurrekoa baino hobea bada. Fase orokorra gaindituz gero, nota hori gorde egingo zaio ikasleari mugarik gabe; fase espezifikoko notak, berriz, azterketak egin eta hurrengo bi ikasturteetan bakarrik gordeko zaizkio.

Nahi izanez gero, zati espezifikorik ez zegoenean sarbide-proba egin zuten ikasleak aurkeztu ahal izango dira zati hori egitera. Kasu honetan, onarpen nota lortuko dute hurrengo formula hau jarraituz:

$$\text{Onarpen nota} = \text{CDA} + a \times \text{M1} + b \times \text{M2}$$

- CDA = ikasleak izan duen sarbide-probaren kalifikazioa.  
M1, M2 = Fase espezifikoko gaitutako gaitutako bi kalifikazio onenak.  
a, b = Fase espezifikoko azterketetako notak haztatzeeko parametroak. (Begiratu 23-26 orrialdeetan).

## Kalifikazioak berrikustea

1. Ikasleak epaimahaiko presidenteari ariketak berriro zuzentzeko eskaera egin diezaioke, baldin eta bere ustez ez badira behar bezala ezarri ebaluatzeko irizpide orokorrak eta zuzentzeko eta kalifikatzeko irizpide espezifikoak. Antolaketa-batzordeari ere egin ahal izango dio erreklamazioa; honela egitekotan, bigarren zuzenketa eskatzeko aukera galduko da. Erreklamazioa egiteko epea hiru egun baliouduneko izango da, kalifikazioa argitaratuko denetik kontatzen hasita.

2. Erreklamatu diren ariketak berrikusiko dira, atal guztiak ebaluatu direla egiaztatzeko eta ebaluatzeko irizpide orokorren eta zuzentzeko eta kalifikatzeko irizpide espezifikoaren arabera egin dela egiaztatzeko. Horretaz gain, azken kalifikazioa kalkulatzeko ez dela akatsik izan konprobatuko da.

3. Bigarren zuzenketa ez du egingo lehenengo zuzenketa egin duen irakasle berak, ezpada beste irakasle berezitu batek.

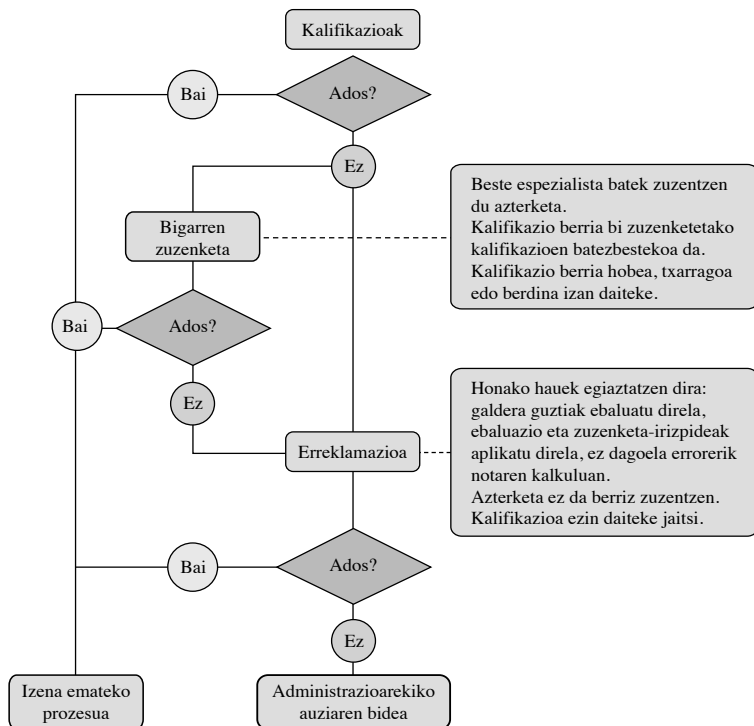
Azken emaitza bi zuzenketetan lortutako kalifikazioen batez besteko aritmetikoa izango da. Bi zuzenketetako kalifikazioen artean bi puntu edo gehiagoko aldea badago, hirugarren epaimahai batek zuzenduko du berriro azterketa ofizios. Azken emaitza hiru kalifikazioen batez besteko aritmetikoa izango da. Hori guztiori, bost egun baliouduneko epean egingo da, aurreko puntuan zehaztutako epea bukatzen den egunetik kontatzen hasita.

Azterketa bi aldiz zuzendu ondoren lortutako emaitza dela-eta ikasleek erreklamazioa egin ahal izango diote antolaketa-batzordeari. Horretarako hiru egun baliouduneko epea izango dute, erreklamatu duten kalifikazioa argitaratzen den egunetik kontatzen hasita.

Zuzenketa eta erreklamazio prozesu osoa amaitu ondoren, ikasleak zuzendutako azterketa ikusteko eskubidea izango du, hamar eguneko epean.

4. Antolaketa-batzordeak erabakiko ditu erreklamatu diren ariketen azken emaitzak, aurreko puntuetan ezarritakoaren arabera, eta erreklamazioa egin dutenei jakinaraziko dizkie. Erabakiak amaiera emango dio administrazio-bideari:

- 2008ko azaroaren 14ko 1892/2008 Errege Dekretuaren 18. artikulua arautua.
- Ariketa zehatz bakoitzerako bi bide jarraitu ahal dira:
  - Antolakuntza Batzordearen aurreko erreklamazioa.
  - Bigarren zuzenketak egiteko eskaera eta jarraian, hala badagokio, Antolakuntza Batzordearen aurreko erreklamazioa.



## Unibertsitateko ikasketak egiteko onarpen-nota

Eskaera kopurua plaza kopurua baino handiagoa den graduetan, onarpen-nota erabiliko da plazak esleitzeko. Onarpen-nota formula honen arabera kalkulatu da:

$$\text{Onarpen-nota} = 0,6 \times \text{BBN} + 0,4 \times \text{FOK} + a \times \text{M1} + b \times \text{M2}$$

BBN = Batxilergoko batez besteko nota.

FOK = Fase orokorreko kalifikazioa.

M1, M2 = Fase espezifikoan gainditutako gaietako bi kalifikazio onenak.

a, b = Fase espezifikoaren azterketetako notak haztatzeko parametroak (Begiratu 23-26 orrialdeetan).

## GOI MAILAKO HEZIKETA-ZIKLOETATIK SARTZEA

Hezkuntzari buruzko maiatzaren 3ko 2/2006 Lege Organikoko 44, 53 eta 65. artikuluetan zehaztutako Lanbide Heziketako goi mailako teknikari titulua, diseinu eta arte plastikoetako goi mailako teknikari titulua, goi mailako kirol teknikari titulua edo baliokidea dutenek ez dute sarrera-probarik egin beharko unibertsitateko graduko ikasketa ofizialetara sartzeko.

### **Onarpen nota**

Maiatzaren 7ko 558/2010 Errege Dekretuaren 7.artikuluaren arabera, eskaera kopurua plaza kopurua baino handiagoa den gradu unibertsitate ikasketa ofizialetan sartu ahal izateko, lehen aipatu diren tituluak dituzten ikasleak fase espezifikora aurkeztu ahalko dira onarpen nota hobetzeko. Fase espezifikoko hori honako irizpide hauen arabera izango da:

- a) Gaiak eta haien edukiak izango dira Batxilergoko bigarren mailako modalitateko curriculumekoak. Ikasle bakoitzak gehienez **lau** ariketa egin ahalko ditu, berak aukeratzen dituenak.
- b) Ariketa bakoitzean bi aukera egongo dira eta ikasleak bat aukeratu beharko du.
- c) Ariketa bakoitza 0tik 10 puntura bitartean kalifikatuko da, bi zifra dezimalekin. Ariketa gainditzeko gutxienez 5 puntuko kalifikazioa lortu behar da.
- d) Unibertsitate publikoek kasuan kasuko onarpen notaren arabera esleituko dituzte plazak. Nota hori behean agertzen den formularen arabera kalkulatu da eta hiru zifra dezimal izango ditu.

$$\text{Onarpen-nota} = \text{ZBN} + a \times \text{O1} + b \times \text{O2}$$

ZBN = Heziketa zikloko batez besteko nota.

O1, O2 = Fase espezifikoko gaitututako proben artetik onarpen nota onena ematen duten kalifikazioak, gehienez bi.

a, b = Fase espezifikoko azterketako notak haztatzeko parametroak.

Plazen adjukikazioa lortutako onarpen-notaren arabera egingo da lehenago adierazitakoarekin bat etorrira. Nolanahi ere, plazak

adjudikatzerakoan hainbana gertatzen denean lehenetasunezko aukera izango dute, egin nahi dituzten graduako irakaskuntzei dagozkien jakintza-arloetako tituluak dituzten ikasleek. (EDU/3242/2010 aginduaren II eranskina).

Lehen aipatutako parametroak, UPV/EHUn, jarraian agertzen diren koadroetan zehaztutakoak izango dira:

BATXILERGOKO BIGARREN MAILAKO MODALITATEKO  
IRAKASGAIAK JAKINTZA ADARREKIN NOLA LOTZEN DIREN

**ARTEAK ETA GIZA ZIENTZIAK**

0,1

0,2

GRADUAK		Analisi musikala II	Ikus-entzunezko kultura	Marrazketa artistikoa II	Marrazketa teknikoa II	Diseinua	Enpresaren ekonomia	Geografia	Grekoa II	Musikaren eta dantzaren historia	Artearen historia	Latina II	Literatura umibertsala	Gizarte zientzietei aplikatutako Matematika II
Artea														
Kultura Ondarearen Zaintza eta Zaharberritzea														
Sorkuntza eta Diseinua														
Ingeles Ikasketak														
Euskal Ikasketak														
Filosofia														
Historia														
Artearen Historia														
Filologia														
Itzulpengintza eta Interpretazioa														

## ZIENTZIAK

0,1

0,2

GRADUAK	Biologia	Lurraren eta ingurumenaren zientziak	Elektroteknia	Fisika	Matematika II	Kimika	Industria-teknologia II
Biologia	█				█	█	
Biokimika eta Biologia Molekularra	█				█	█	
Bioteknologia	█				█	█	
Elikagaien Zientzia eta Teknologia	█			█	█	█	
Ingurumen Zientziak	█	█		█	█	█	
Fisika				█	█	█	
Geologia				█	█	█	
Matematika				█	█		
Kimika				█	█	█	

\* Fisika eta Ingeniaritza Elektronikoko Gradu Bikoitzean sartzeko, osatzen duten gradu bakoitzeko haztapenak kontuan hartuko dira.

## OSASUN ZIENTZIAK

0,1

0,2

GRADUAK	Biologia	Lurraren eta ingurumenaren zientziak	Fisika	Matematika II	Kimika
Erizaintza	█				█
Farmazia	█			█	█
Fisioterapia	█		█		█
Medikuntza	█				█
Giza Elikadura eta Dietetika	█			█	█
Odontologia	█				█
Psikologia	█			█	



# GIZARTE ETA LEGE ZIENTZIAK

0,1

0,2

## GRADUAR

	Analisi musikala II	Biologia	Lurraren eta ingurumenaren zientziak	Ikus-entzunezko kultura	Marrazketa artistikoa II	Marrazketa teknikoa II	Diseinua	Enpresaren ekonomia	Fisika	Geografia	Grekoa II	Musikaren eta dantzaren historia	Artearen historia	Latina II	Literatura umibertsala	Matematika II	Gizarte zientzietzi aplikatutako Matematika II	Kimika
Enpresen Administrazio eta Zuzendaritza																		
Gizarte Antropologia																		
Politika Zientzia eta Kudeaketa Publikoa																		
Jarduera Fisikoaren eta Kirolaren Zientziak																		
Ikus-entzunezko Komunikazioa																		
Kriminologia																		
Zuzenbidea																		
Ekonomia																		
Haur Hezkuntza																		
Lehen Hezkuntza																		
Gizarte Hezkuntza																		
Finantzak eta Aseguruak																		
Zerga Sistema eta Administrazio Publikoa																		
Geografia eta Lurralde Antolakuntza																		
Negozioen Kudeaketa																		
Marketina																		
Pedagogia																		
Kazetaritza																		
Publizitatea eta Harreman Publikoak																		
Lan Harreman eta Giza Baliabideak																		
Soziologia																		
Gizarte Langintza																		

\* EAZ eta Zuzenbideko Gradu Bikoitzean sartzeko, osatzen duten gradu bakoitzeko haztapenak kontuan hartuko dira.

# INGENIARITZA ETA ARKITEKTURA

0,1

0,2

GRADUAK	Biologia	Lurraren eta ingurumenaren zientziak	Marrazketa teknikoa II	Diseinua	Enpresaren ekonomia	Elektroteknia	Fisika	Matematika II	Kimika	Industria-teknologia II
Arkitekturaren Oinarriak			0,2				0,2	0,2		
Ingurumen Ingeniaritza			0,2						0,2	
Ingeniaritza Zibila			0,2				0,2	0,2		
Meatzaritza eta Energia Teknologiaren Ingeniaritza			0,2				0,2	0,2		
Ingeniaritza Elektrikoa			0,2		0,2	0,2	0,2	0,2		0,2
Ingeniaritza Elektronikoa						0,2	0,2	0,2		0,2
Industria Elektronikaren eta Automatikaren Ingeniaritza			0,2		0,2	0,2	0,2	0,2		0,2
Arkitektura Teknikoa			0,2	0,2			0,2	0,2		
Energia Berriztagarrietan Ingeniaritza			0,2			0,2	0,2	0,2		0,2
Geomatika eta Topografia Ingeniaritza	0,2	0,2								
Industria Antolakuntzaren Ingeniaritza			0,2				0,2		0,2	
Industria Teknologiaren Ingeniaritza			0,2				0,2	0,2		
Informatikaren Ingeniaritza								0,2		
Kudeaketaren eta Informazio Sistemen Informatikaren Ingeniaritza					0,2			0,2		
Itsasketa										
Ingeniaritza Mekanikoa			0,2		0,2	0,2	0,2	0,2		0,2
Nautika eta Itsas Garraioa										
Ingeniaritza Kimikoa							0,2	0,2	0,2	
Industria Kimikaren Ingeniaritza			0,2		0,2	0,2	0,2	0,2		0,2
Telekomunikazio Teknologiaren Ingeniaritza			0,2				0,2	0,2	0,2	

\* Fisika eta Ingeniaritza Elektronikoko Gradu Bikoitzean sartzeko, osatzen duten gradu bakoitzeko haztapanak kontuan hartuko dira..

## 25 URTETIK GORAKOAK UNIBERTSITATERA SARTZEKO BIDEA

---

Sarbide hau arautzen duten arauak:

- UPV/EHUko Akademi Antolakuntzako errektoreordearen Ebazpena, 2009ko uztailaren 17koa (2009/9/14ko EHAA).
- 79/2011 Dekretua, apirilaren 19koa (2011/5/3ko EHAA).
- 412/2014 Errege-dekretua, ekainaren 6koa (2014/6/7ko BOE).
- UPV/EHUko Gobernu Kontseiluaren Ebazpena, ekainaren 5koa (2014/6/17ko EHAA).

### **Probarako matrikula**

Unibertsitatean sartzeko eskatzen den titulazioa ez duten pertsonak egin dezakete matrikula, baldin eta 25 urteak 2015ean zehar egiten badituzte.

Izena **2015eko otsailaren 9tik 13ra** eman ahal izango da, campusetako errektoreordetzetan, Sarbide Bulegoetan: Leioan eta Larrako-Etxean (Sarriko), eta [www.sarrera.ehu.es](http://www.sarrera.ehu.es) helbidean.

### **Aurkeztu beharreko dokumentuak**

1. Eskaria behar bezala bete, hartarako dagoen inprimakian edo web orrian.
2. NANaren, pasaportearen edo adina frogatzen duen beste dokumentu ofizial baten jatorrizkoa eta fotokopia, biok erkatzeko.
3. Tasen murrizpena edo salbuespena izateko eskubidea frogatzen duen indarreko dokumentuaren fotokopia, horrela badagokio.
4. Interesatuaren zinpeko aitortpena, dioena interesatuak ez daukala titulazio edo ikasketarik unibertsitatera sartzeko bidea ematen dionik.

### **Deialdiak**

Urtero unibertsitateak sarrera proba bat antolatuko du 25 urtetik gorakoentzat; proba behin gaindituta, interesatuak aukera izango du hurrengo deialdietan berriro aurkezteko, nota igo nahi

balu titulazio jakin batera sartzeko. Halakoetan unibertsitateak azken deialdian lortutako kalifikazioa hartuko du kontutan, baldin eta aurrekoa baino hobea bada eta proba unibertsitate berean egindakoa bada.

Aurten proba izango da **maiatzaren 8an, ostirala**.

## **Probaren egitura orokorra**

Probak bi zati izango ditu: orokorra eta espezifikoa.

### **Zati orokorra**

Helburua da ikustea ikaslea egokia den unibertsitateko ikaske-tak egiteko eta horretarako heldutasun nahikoa daukan; bestalde, arrazoitzeko eta adierazpen idatzirako daukan gaitasuna ere neur-tzea du xede. Lau azterketa izango ditu, arlo hauetako bakoitzerako bat:

- a) **Gaur egungo gai bati buruzko testu iruzkina edo idazlana.**
- b) **Gaztelania.**
- c) **Azterriko hizkuntza**, honako hauen artetik aukeratzeko: alemana, frantsesa, ingelesa, italiara edo portugesa.
- d) **Euskara.** Euskarako azterketa ez egiteko aukera izango du ikasleak, baldin eta behar bezala egiaztatutako aparteko arrazoren bat badauka:
  - 1971/01/01a baino lehen jaioa izana.
  - Derrigorrezko irakaskuntza Euskal Autonomia Erkidego-tik kanpo egina izana.
  - Ohiz kanpoko beste kausa batzuk, behar bezala doku-mentatuak, salbuespen hori justifikatzen badute.

### **Zati espezifikoa**

Probako zati espezifikoaren helburua da neurtzea ikaslearen trebetasuna, gaitasuna eta ahalmena jakintza-adar bakoitzari lotu-tako unibertsitateko ikasketak ondo burutzeko.

Zati espezifikoak bost aukera ditu, bakoitza graduiko ikasketa ofizialen bost jakintza-adarretako bati lotua. Zati honetan ikasleak bi gai aukeratuko ditu adar bakoitzetik. Hona jakintza-adarrak eta bakoitzaren gaiak:

#### **A) Arteak eta Giza Zientziak:**

Irakasgaiak: Artearen Historia, Historia, Marrazketa Artisti-koa eta Filosofiaren Historia.

- B) **Zientziak:**  
Irakasgaiak: Matematika, Fisika, Kimika eta Biologia.
- C) **Osasun Zientziak:**  
Irakasgaiak: Gizarte eta Osasun Zientzietarako Matematika, Fisika, Kimika eta Biologia.
- D) **Gizarte eta Lege Zientziak:**  
Irakasgaiak: Gizarte Zientziei eta Osasun Zientziei Aplikatu-riko Matematika, Enpresa Ekonomia, Historia eta Geografia.
- E) **Ingeniaritza eta Arkitektura:**  
Irakasgaiak: Matematika, Fisika, Kimika eta Marrazketa Tek-nikoa.

Zati espezifikoa ikasleak aukeratuko du zein arlotan egin gura duen azterketa, baina kontuan izan beharko du unibertsitatean sartzerakoan aukera horrekin lotura duten ikasketetarako izango duela lehentasuna.

Izena ematen duenean adieraziko du ikasleak zein irakasgairen azterketa egingo duen.

Azterketak euskaraz nahiz gaztelaniaz egin ahal izango ditu.

## **Kalifikazioa**

Gai bakoitzari zerotik hamar puntura bitarteko kalifikazioa emango zaio.

Azken kalifikazioa azterketa guztien kalifikazioen batez beste aritmetikoa izango da.

Unibertsitatean sartzeko proba osoa gainditzeko, gutxienez bost bat lortu beharko da azken kalifikazioan, eta batez bestekoa egiteko beharrezkoa izango da zati bakoitzean (orokorrean eta espezifikoa) gutxienez lau bat ateratzea.

Ikasleak proba osora aurkeztu ahal izango dira ondorengo deialditan, kalifikazioa hobetzeko. Deialdi berrian lortutako kalifi-kazioa hartuko da kontuan, baldin eta aurreko deialdian lortutako kalifikazioa baino altuagoa bada.

## **Erreklamazioa**

Ikasleak erreklamazio eskaria egin diezaioke unibertsitateri idatzi arrazoitu baten bidez; horretarako hiru egun balioduneko epea izango du kalifikazioak argitaratu eta biharamunetik konta-tzen hasita.

## 45 URTETIK GORAKOAK UNIBERTSITATERA SARTZEKO BIDEA

---

Sarbide hau arautzen duten arauak:

- UPV/EHUko Akademi Antolakuntzako errektoreordearen Ebazpena, 2009ko uztailaren 17koa (2009/9/14ko EHAA).
- 79/2011 Dekretua, apirilaren 19koa (2011/5/3ko EHAA).
- 412/2014 Errege-dekretua, ekainaren 6koa (2014/6/7ko BOE).
- UPV/EHUko Gobernu Kontseiluaren Ebazpena, ekainaren 5koa (2014/6/17ko EHAA).

### **Azterketarako matrikula**

Matrikulatu ahal izango dira **beste bide batetik unibertsitatean sartzeko titulazio akademikorik ez daukaten 45 urtetik gorako pertsonak**, proba egiten den 2015ean zehar bete badituzte urteak.

Izena **2015eko otsailaren 9tik 13ra** eman ahal izango da, campusetako errektoreordetzetan, Sarbide Bulegoan eta **www.sarrera.ehu.es** helbidean.

### **Aurkeztu beharreko dokumentuak**

Eskaria behar bezala bete, hartarako dagoen inprimakian edo web orrian.

NANaren, pasaportearen edo adina frogatzen duen beste dokumentu ofizial baten jatorrizkoa eta fotokopia, biok erkatzeko.

Tasen murrizpena edo salbuespena izateko eskubidea frogatzen duen indarreko dokumentuaren fotokopia, horrela badagokio.

Interesatuaren zinpeko aitortpena, dioena interesatuak ez daukala titulazio edo ikasketarik unibertsitatera sartzeko bidea ematen dionik.

### **Probaren egitura orokorra**

Probak bi zati ditu.

### **Lehenengo zatia**

Zati honen helburua da ikustea ea ikaslea egokia den unibertsitateko ikasketak egiteko, horretarako behar den heldutasuna daukan eta arrazoitzeko eta adierazpen idatzirako gaitasuna duen. Hiru azterketa ditu:

- a) **Testu-iruzkina.**
- b) **Gaztelania.**
- c) **Euskara.** Euskarako azterketa ez egiteko aukera izango du ikasleak, baldin eta 25 urtetik gorakoentzat ere aipaturiko arazoiren bat badauka.

Azterketak 25 urtetik gorakoak unibertsitatean sartzeko probetako berak izango dira, egun eta leku berean egingo dira eta epaimahaia ere berak izango dira.

Aurten proba izango da **maiatzaren 8an, ostirala.**

### **Bigarren zatia**

**Elkarrizketa**, interesatuak kasuan kasuko ikasketak egiteko dituen ezaugarri eta ezagutzak balioesteko. Elkarrizketa pertsona adituek egingo dute eta emaitza Gai edo Ez Gai izango da. Elkarrizketa egin ahal izateko nahitaezkoa da lehenengo zatia gaindituta izatea.

### **Kalifikazioa**

Lehenengo zatiko azterketa bakoitzari zerotik hamarrera arteko puntuazioa emango zaio.

Azken kalifikazioa lehenengo zatian lortutako kalifikazioen batez besteko aritmetikoa izango da.

Unibertsitatean sartzeko proba osoa gainditzeko, lehenengo zatian bost bat lortu beharko da gutxienez, eta batez bestekoa egiteko beharrezkoa izango da azterketa guztietan gutxienez lau bat ateratzea, eta elkarrizketan Gai.

### **Erreklamazioa**

Ikasleak erreklamazio eskaria egin diezaioke unibertsitatari idatzi arrazoitu baten bidez; horretarako hiru egun balioduneko epea izango du kalifikazioak argitaratu eta biharamunetik kontatzen hasita.

## LAN ESPERIENTZIA EGIAZTATUZ SARTZEKO BIDEA

---

Sarbide hau arautzen duten arauak:

- UPV/EHUko Akademi Antolakuntzako errektoreordearen Ebazpena, 2009ko uztailaren 17koa (2009/9/14ko EHAA).
- 79/2011 Dekretua, apirilaren 19koa (2011/5/3ko EHAA).
- 412/2014 Errege-dekretua, ekainaren 6koa (2014/6/7ko BOE).
- UPV/EHUko Gobernu Kontseiluaren Ebazpena, ekainaren 5koa (2014/6/17ko EHAA).

Unibertsitatean bide honetatik sartu ahal izateko, honako baldintza hauek bete behar dira: interesatuak egin gura dituen ikasketen arloan lan-esperientzia izatea, unibertsitateara beste bide batetik sartzeko aukera ematen dion titulaziorik ez izatea eta 40 urte beteak izatea unibertsitatean sartzeko eskaria egingo duen urtean zehar.

Bide honek ikasketa konkretuetan sartzeko era ematen du. Izena **2015eko otsailaren 9tik 13ra** eman ahal izango da, campusetako errektoreordetzetan eta Sarbide Bulegoetan: Leioan eta Larrako-Etxean (Sarriko).

Eskariari buruzko erabakia ikastegiko dekanok edo zuzendariak hartuko du —errektoreak horretarako eskumenak eskuordetuta— ikastegiko Akademia Antolakuntzako Batzordeak zehaztutako irizpide objektiboekin jarraituz. Batzorde horrek zehaztuko du zein esperientzia mota eskatuko den ikasketa bakoitzerako, nola egiaztatu beharko den esperientzia hori, nola balioetsiko den eta zeren arabera erabakiko den eskatzaileen hurrenkera. **Edozelan ere, interesatuak elkarrizketa egin beharko du.** Elkarrizketa hau hurrengo aldietan berriro egin ahal izango da.

Lan-esperientziaren egindako balorazioak betiko balioko du unibertsitateko ikasketa jakin horietarako.

Ikastegiaren balorazioa eta ikaslearen espedientearen Sarbide Bulegora bidaliko ditu, unibertsitatean sartzeko prozedura orokorrari ekiteko.

### **Aurkeztu beharreko dokumentuak**

1. Eskaria behar bezala bete, hartarako dagoen inprimakian.
2. NANaren, pasaportearen edo adina frogatzen duen beste dokumentu ofizial baten jatorrizkoa eta fotokopia, biok eratzeko.



3. Tasen murrizpena edo salbuespena izateko eskubidea frogatzen duen indarreko dokumentuaren fotokopia.
4. Interesatuaren zinpeko aitortzea, dioena interesatua ez daukala titulazio edo ikasketarik unibertsitatara sartzeko bidea ematen dionik.
5. Curriculum vitae, agiriekin batera.
6. Lan-bizitzaren agiria.

Bide honetatik ikasketa batzuetan bakarrik dago aukera sartzeko, hau da, ikasketa-planean hala jasota eta araututa daukaten hurrengo graduetan:

GRADUAK	IKASTEGIAK
Nautika eta Itsas Garraioko Gradua Itsasketako Gradua	Nautika eta Itsasontzi-Makineria G.E.T.
Rudeaketaren eta Informazio Sistema Informatikaren Ingeniaritzako Gradua	Bilboko Industria Ingeniaritza Teknikoko U.E. Gasteizko Ingeniaritzako U.E.
Industria Elektronikaren eta Automatik. Ingeniaritzako Gradua Ingeniaritza Mekanikoko Gradua	Gasteizko Ingeniaritzako U.E. Bilboko Industria Ingeniaritza Teknikoko U.E. Donostiako U.E. Politeknikoa
Industria Kimikaren Ingeniaritzako Gradua	Gasteizko Ingeniaritzako U.E.
Ingeniaritza Elektrikoko Gradua	Bilboko Industria Ingeniaritza Teknikoko U.E. Donostiako U.E. Politeknikoa
Energia Berriztagarrien Ingeniaritzako Gradua	Eibarko Industria Ingeniaritza Teknikoko U.E.
Geomatika eta Topografia Ingeniaritzako Gradua	Gasteizko Ingeniaritzako U.E.
Meataritza eta Energia Teknologiaren Ingeniaritzako Gradua	Meatzen eta Herri Lanen Ingeniaritza Teknikoko U.E.
Arkitektura Teknikoko Gradua	Donostiako U.E. Politeknikoa
Ingeniaritza Zibileko Gradua	Meatzen eta Herri Lanen Ingeniaritza Teknikoko U. E. Donostiako U.E. Politeknikoa
Ingeniaritza Kimikoko Gradua Geologiako Gradua	Zientzia eta Teknologia Fakultatea
Kimikako Gradua	Kimika Zientzien Fakultatea Zientzia eta Teknologia Fakultatea
Giza Elikadura eta Dietetikako Gradua Elikagaien Zientzia eta Teknologiako Gradua Ingurumen Zientzietako Gradua Farmaziako Gradua	Farmazia Fakultatea

GRADUAK	IKASTEGIAK
Erizaintzako Gradua	Donostiako Erizaintzako U.E. Leioako Erizaintzako U.E.
Enpresen Administrazioa eta Zuzendaritzako Gradua	Ekonomia eta Enpresa Zientzien Fakultatea Donostiako Enpresa Ikasketen U.E. Gasteizko Enpresa Ikasketen U.E.
Negozioen Kudeaketako Gradua	Bilboko Enpresa Ikasketen U.E.
Ekonomiako Gradua Finantzak eta Aseguruetako Gradua Zerga Sistema eta Administrazio Publiko-ko Gradua Marketineko Gradua	Ekonomia eta Enpresa Zientzien Fakultatea
Politika Zientziako eta Kudeaketa Publiko-ko Gradua Ikus-entzunezko Komunikazioko Gradua Kazetaritzako Gradua Publizitatea eta Harreman Publikoetako Gradua Soziologiako Gradua	Gizarte eta Komunikazio Zientzien Fakultatea
Zuzenbideko Gradua	Zuzenbide Fakultatea Zuzenbide Fakultatea-Bizkaiko atala
Lan Harreman eta Giza Baliabideetako Gradua	Lan Harremanen U.E.
Kriminologiako Gradua	Zuzenbide Fakultatea
Arteko Gradua Kultura Ondareen Zaintza eta Zaharbertze-ari buruzko Gradua Sorkuntza eta Diseinuko Gradua	Arte Ederren Fakultatea
Haur Hezkuntzako Gradua Lehen Hezkuntzako Gradua	Bilboko Irakasleen U.E. Donostiako Irakasleen U.E. Gasteizko Irakasleen U.E.
Gizarte Hezkuntzako Gradua	Bilboko Irakasleen U.E. Filosofia eta Hezkuntza Zientzien Fakultatea
Filosofiako Gradua Pedagogiako Gradua Gizarte Antropologiako Gradua	Filosofia eta Hezkuntza Zientzien Fakultatea
Gizarte Langintzako Gradua	Gasteizko Gizarte Langintzako U.E.
Jarduera Fisikoaren eta Kirolaren Zientzietako Gradua	Jarduera Fisikoaren eta Kirolaren Zientzien Fakultatea

GRADUAK	IKASTEGIAK
Filologiako Gradua Ingeles Ikasketetako Gradua Euskal Ikasketetako Gradua Geografia eta Lurralde Antolakuntzako Gradua Historiako Gradua Artearen Historiako Gradua Itzulpengintza eta Interpretazioko Gradua	Letren Fakultatea

## BESTE HEZKUNTZA SISTEMA BATZUETATIK DATOZEN IKASLEAK SARTZEKO BIDEA

---

UPV/EHUko Gobernu Kontseiluak 2014ko ekainaren 5ean onartutako Erabakiaren arabera (2014/06/17ko EHAA), atzerriko hezkuntza sistemetatik datozen ikasleak UPV/EHUko titulu ofizialetara sartu ahal izango dira ondoko baldintzen arabera:

### **I. Batxilergoko titulua edo Espainiako batxilergoko titulura homologatuta ikasketak dituzten ikasleak**

- A) Europako batxilergoko titulua edo nazioarteko batxilergoko titulua duten ikasleak:
  - 1. Unibertsitatera sartzeko agiria aurkeztu beharko dute, UHNUk emandakoa.
  - 2. Ikasle horiek onarpen nota hobetu ahal izango dute, graduko unibertsitate ikasketa ofizialetara sartzeko probetako fase espezifikora aurkeztuta (proba horiek azaroaren 14ko 1892/2008 Errege Dekretuak arautzen ditu 11. eta 12. artikuluetan).
  - 3. Eskariak ordenatuko dira onarpen nota baloratzeko irizpidea aplikatuta, kontuan hartuta unibertsitatera sartzeko probako nota eta fase espezifikoko irakasgaietan lortutako nota, baldin eta ikasleak proba horiek egin baditu.
  
- B) Europar Batasuneko estatuetako hezkuntza sistemetatik datozen ikasleak edo arlo honetan aplikagarriak diren nazioarteko elkarrekotasun hitzarmenak dituzten beste estatu batzuetako hezkuntza sistemetatik datozenak, baldin eta betetzen badituzte kasuan kasuko estatuko unibertsitateetara sartzeko eskatzen zaizkien baldintza akademikoak:
  - 1. Unibertsitatera sartzeko agiria aurkeztu beharko dute, UHNUk emandakoa.
  - 2. Ikasle horiek onarpen nota hobetu ahal izango dute, graduko unibertsitate ikasketa ofizialetara sartzeko probetako fase espezifikora aurkeztuta (proba horiek azaroaren 14ko 1892/2008 Errege Dekretuak arautzen ditu 11. eta 12. artikuluetan).
  - 3. Eskariak ordenatuko dira onarpen nota baloratzeko irizpidea aplikatuta, kontuan hartuta unibertsitatera sar-

tzeko probako nota eta fase espezifikoko irakasgaietan lortutako nota, baldin eta ikasleak proba horiek egin baditu.

- C) Europar Batasuneko estatuetakoko hezkuntza sistemetatik datozen ikasleak, baldin badute Espainiako hezkuntza sistemako batxilergoko tituluarekin homologa daitekeen titulua, edo arlo honetan aplikagarriak diren nazioarteko elkarrekotasun hitzarmenak dituzten beste estatu batzuetako hezkuntza sistemetatik datozen ikasleen kasuan, betiere ez badituzte betetzen kasuan kasuko hezkuntza sistemako unibertsitateetara sartzeko baldintzak:
1. Batxilergoko titulua homologatuta dutela egiaztatu beharko dute.
  2. Ikasle horiek onarpen nota hobetu ahal izango dute berek aukeratutako unibertsitatean graduko unibertsitate ikasketa ofizialetara sartzeko probetara aurkeztuta (proba horiek azaroaren 14ko 1892/2008 Errege Dekretuak arautzen ditu 11. eta 12. artikuluetan), edo proba horietako fase espezifikora aurkeztuta.
  3. Eskariak ordenatuko dira onarpen nota baloratzeko irizpidea aplikatuta, kontuan hartuta unibertsitateetara sartzeko probako nota eta fase espezifikoko irakasgaietan lortutako nota, baldin eta ikasleak proba horiek egin baditu.
  4. Unibertsitateetara sartzeko probak azaroaren 14ko 1892/2008 Errege Dekretuko 13. artikuluan aipatutako moduan gainditzen dituzten ikasleek lehentasuna izango dute proba horiek gainditu ez dituztenen aurretik.
- D) Batxilergoko tituluaren baliokidea den titulua, diploma edo ikasketak dituzten ikasleak, Europar Batasunekoak ez diren edo batxilergoko titulua elkarri onartzeko nazioarteko hitzarmenik sinatuta ez duten estatuetakoko hezkuntza sistemetan lortua edo egin badute:
1. Batxilergoko titulua homologatuta dutela egiaztatu beharko dute.
  2. Ikasle horiek onarpen nota hobetu ahal izango dute, berek aukeratutako unibertsitate batean graduko unibertsitate ikasketa ofizialetara sartzeko probetara aurkeztuta (proba horiek azaroaren 14ko 1892/2008 Errege Dekretuak arautzen ditu 11. eta 12. artikuluetan), edo proba horietako fase espezifikora aurkeztuta.

3. Eskariak ordenatuko dira onarpen nota baloratzeko irizpidea aplikatuta, kontuan hartuta unibertsitatera sartzeko probako nota eta fase espezifikoko irakasgaietan lortutako nota, baldin eta ikasleak proba horiek egin baditu.
4. Unibertsitatera sartzeko probak azaroaren 14ko 1892/2008 Errege Dekretuko 13. artikuluan aipatutako moduan gainditzen duten ikasleek lehentasuna izango dute proba horiek gainditu ez dituztenen aurretik.

## **II. Ikasketa ofizialak beste herrialde batean hasita izanda, hemen jarraitu nahi duten ikasleak**

1. Unibertsitatera sartzeko eskaria aurkeztu behar dute, uztailaren lehenengo astean, matrikula egin nahi duten ikasle txeko idazkaritzan.
2. Leku-aldaketarako eskaria egin arren, prozesu orokorreko beste bideetatik ere eman dezakete izena.

## **III. Atzerriko unibertsitate batean lortutako unibertsitate mailako titulu ofiziala duten ikasleak**

1. Egiaztatu beharko dute atzerriko titulua Espainiako titulu baliokidera homologatuta dutela.
2. Unibertsitatean izena emateko sistemen bidez plaza eskatu beharko dute.

**OHARRA:** Ez da baldintzapean onartuko ikaslerik behin betiko homologazioa egiaztatuta izan gabe.

**3**

**UPV/EHU<sub>n</sub> SARTZEKO PROZEDURA**

---





Ekainaren 6ko 412/2014 ED eta 2014ko ekainaren 5eko UPV/EHUko Gobernu Kontseiluaren Ebazpena jarraiki, Euskal Herriko Unibertsitatean ikasten hasi nahi duten ikasleek baldintza akademikoak bete beharko dituzte eta izena emateko eskaria aurkeztu horretarako ezarrita dauden epeetan, baldintza akademikoak betetzen dituztela egiaztatzeko dokumentuekin batera (ikus hurrengo atala). Izena emateko eskari bakarrean ikasleak gehienez 8 titulazio ipiniko ditu bere lehentasunen arabera sailkatuak, eta adieraziko du eskaria zeintzuk sarbidedatik aztertzea nahi duen.

## **SARBIDE MOTAK ETA DOKUMENTAZIOA**

UPV/EHUn sartzeko eskaria egin nahi duten ikasleek aukera hauetakoren bat erabili beharko dute:

- Batxilergo titulua edo baliokidea duten eta sarrera-proba egin duten ikasleen bidea.
- Unibertsitateko tituludunen bidea.
- Europar Batasuneko edo Espainiarekin nazioarteko hitzarmena duten herrialdeetakoak izan eta euren herrialdeetan unibertsitatara sartzeko baldintzak betetzen dituzten ikasleen bidea.
- Batxilergoa homologatuta duten ikasle atzerritarren Unibertsitatara sartzeko bidea.
- Lanbide heziketako goi mailako teknikari titulua, diseinu eta arte plastikoetako goi mailako teknikari titulua edo goi mailako kirol teknikari titulua duten ikasleen bidea.
- 25 urtetik gorakoentzako sarrera-proba gainditu duten ikasleen bidea.
- 45 urtetik gorakoentzako sarrera-proba gainditu duten ikasleen bidea.
- Lan-esperientzia egiazta dezakeen ikasleen bidea.

**Sarrera eskaera internet bidez egin behar da [www.sarrera.ehu.es](http://www.sarrera.ehu.es) web orrialdean, baina eskaera behin-behinekoa izango da Sarbide Bulegoan ondorengo dokumentazioa behar bezala konpultsatuta jaso arte:**

- a) NANaren edo pasaportearen fotokopia.
- b) Eskatutako titulazioak egiteko era ematen duten ikasketen ziurtagiria, kasuan kasuko sarbidearen arabera: Hautaprobetako txartela, Lanbide Heziketako ikasketen ziurtagiria, unibertsitateko titulua (UPV/EHUko titulatuak izan ezik).
- c) Ikasle ezinduentzat eta goi mailako kirolarientzat gorde-tako plazak eskatu nahi dituzten ikasleek ezaugarri hori fro-

gatzen duen dokumentua aurkeztu behar dute, kasuan kasuko administrazioak emana.

## GORDETA KO PLAZAK

412/2014 EDko V. kapituluari jarraiki, unibertsitateak plaza guztiak banatu behar ditu talde orokorraren eta kopuru bat gorde behar zaien taldeen artean. Gordetzen diren plazetatik deialdi bakoitzean bete barik geratzen direnak multzo orokorrera pasatuko dira. Hona hemen gorde behar diren kupoak:

- 25 urtetik gorakoentzako proba eginez sartuko diren ikasleentzat: % 2a.
- 45 urtetik gorakoentzako proba eginez sartuko diren ikasleentzat: % 1a.
- 40 urtetik gora izanda lan-esperientzia egiaztatuz sartuko diren ikasleentzat: % 1a.
- % 33ko ezintasun-maila edo handiagoa duten ikasleentzat: % 5a.
- Goi mailako eta errendimendu handiko kirolarientzat: % 3a. Jarduera Fisikoaren eta Kirolaren Zientzia eta Fisioterapia Graduetan, berriz, % 8a.
- Unibertsitateko titulazioa edo baliokidea dutenentzat: % 2a.

Kupo bat baino gehiagoren bitartez sartzeko baldintzak betetzen dituzten ikasleek aukera horiek baliatu ahal izango dituzte batera.

## IZENA EMATEKO PROZESUA ETA ONARPENA

### **Euskal barrutiko ikasleak**

2014/15 ikasturte honetan batxilergoa edo Goi Mailako Prestakuntza Zikloak Euskal Barrutian egin dituzten ikasleek bigarren hezkuntzako ikastetxeetan egin beharko dute UPV/EHUn sartzeko eskaria (ikusi tramiteen egutegia). Gehienez ere 8 titulazio aukera daitezke.

#### **Aukeratutako ikasketen hurrenkera funtsezkoa da.**

Hautapoben emaitzak jakinda, batxilergoko ikasleek berretsi egin beharko dute izen ematea, eta nahi izanez gero, hasieran egingandako aukerak aldatu ahal izango dituzte. Berrespen hori In-

ternetez egin daiteke. **Eskaria berretsi ezean** unibertsitateak ez du eskaria aintzat hartuko (ikusi tramiteen egutegia)

Hezkuntza-zikloetako ikasleek ez dute aurretiko izenematea berretsi behar, berori modu automatikoan berresten baita bigarren hezkuntzako ikastetxeak unibertsitateari espedientearen batez besteko kalifikazioa helarazten dionean.

Onarpena honako prozesu honen arabera egingo da:

- Ikasleak ordenatu egingo dira eskatutako gradu bakoitzean lortutako onarpen-notaren arabera.
- Onartuen lehenengo zerrenda argitaratzen da eta, bertan, plaza bat esleitzen zaio onartutakoari gradu bakar bat egiteko, eta hitzordua ematen zaio matrikula egiteko.
- Ondoren, egoera honetan geratzen da ikaslea:
  - **Itxaron-zerrendan**, onartu deneko aukeraren aurreko aukeretan.
  - **Baztertua** geratzen da ondorengo aukeretan.
- Onartua izan deneko ikasketak egin nahi dituen ikasleak matrikula egin beharko du, zehaztutako datan. Matrikula egin ezean, plazari uko egin diola ulertuko da. Ez da inolaz ere itxarote-zerrendatik kanpo geratuko.
- Matrikula egiteko lehenengo epea amaituta, plaza hutsak berreskuratzen dira, itxarote-zerrendetan dauden ikasleei esleitzen zaizkie, eta onartuen zerrenda berria argitaratzen da.
- Horrela, plaza guztiak esleitu arte.
- Plazak esleitzeko lehentasun ordena Gobernu Kontseiluak 2014ko ekainaren 5eko bileran onartutako Erabakiko 17. artikuluan jasotakoari jarraituz zehaztuko da (Erabakia 2014ko ekainaren 17an argitaratu zen EHAAn).

## PROBA ESPEZIFIKOA DUTEN GRADUETARA SARTZEKO BIDEA

---

412/2014 Errege Dekretuko 10. artikuluan jasotakoaren barsean, unibertsitateek, salbuespen moduan, ezagutza eta/edo gaitasunak egiaztatzeko ebaluazio espezifikokoak ezar ditzakete zenbait ikasketetarako, eta hala da Itzulpengintza eta Interpretazioko eta Jarduera Fisikoaren eta Kirolaren Zientzietako graduen kasuan.

Hala ere, proba horiek gainditzeak ez dakar ikasketetan onartua izatea; izan ere, proba gainditzen duten ikasleek ohiko tramite

guztiak bete beharko dituzte, eta unibertsitateak izena ematerako, ikasleak hautatzeko eta titulazioetan onartzeko ezarrita dituen prozedura orokorren menpe egongo dira.

Proba horiek gaindituta izanda ez bada matrikularik egin, hurrengo urtean matrikula egin nahi izanez gero berriro egin beharko dira probak. Era berean, proba horiek beste unibertsitate batean gaindituta dituzten ikasleek berriro egin beharko dituzte gure unibertsitatean.

Titulazioari, izena emateko prozedurari edo probei buruzko informazio gehiago gura baduzu, joan ikastegiko idazkaritzara edo web gunera.

- <http://www.ehu.es/eu/web/letrak/home>
- <http://www.ehu.es/eu/web/jarduera-fisikoa-kirola>

## 2015/16 IKASTURTEAN UPV/EHU<sup>n</sup> SARTZEKO EGIN BEHARREKO TRAMITEEN EGUTEGIA (1)

	TALDEA	IZENA EMATEA	IZEN EMATEA BERRESTEA	ONARTUEN ZERRENDAK ARGITARATZEAZ	MATRIKULA EPEAREN HASIERA
BATXILERRGOA	— Hautaprobak 2015ean egingo dituzten EAeko Batxilergoko ikasleak	Urtarrilaren 7tik martxoaren 13ra (Hautaprobak gainditu eta gero izen ematea berretsi egin behar da)	Ohiko deialdia: ekainaren 22tik 26ra Ezohiko deialdia: uztailaren 20tik 24ra		
	— Ikasleak: <ul style="list-style-type: none"> <li>• Hautaprobak aurreko urteetan gainditu dituztenak</li> <li>• Beste erkidego batzuetan gainditu dituztenak.</li> <li>• Unibertsitateko sarbidea ematen duten atzerriko ikasketak dituztenak</li> </ul>	Ekainaren 22tik uztailaren 3ra		I. FASEA (Ohiko deialdia) 1. zerrenda: uztailak 14 2. zerrenda: uztailak 22 3. zerrenda: a. uztailak 28	I. FASEA 1. epea: uztailak 15 2. epea: uztailak 23 3. epea: uztailak 29
LH	— 2014/15 ikasturtean Lanbide Heziketa egin duten EAeko ikasleak.	Urtarrilaren 7tik martxoaren 13ra			
	— Beste erkidego batzuetako LHko ikasleak edo aurreko urteetan LH egin duten EAeko ikasleak.	Ekainaren 22tik uztailaren 3ra		II. FASEA (Ezohiko deialdia) 4. zerrenda: uztailak 30 5. zerrenda: irailaren 10 6. zerrenda: irailaren 17	II. FASEA 4. epea: irailak 2 5. epea: irailak 11 6. epea: irailak 18
>25 eta >45	— Azterketa 2015ean egingo duten 25 eta 45 urtetik gorako ikasleak	Otsailaren 9tik 13ra			
	— Azterketa aurreko ikasturteetan gainditu duten 25 eta 45 urtetik gorako ikasleak	Ekainaren 22tik uztailaren 3ra			
BESTERIK	— Titulatuak	Ekainaren 22tik uztailaren 3ra			
	— Lan-esperientzia egiaztatuz sartzeko bidea	Otsailaren 9tik 13ra			

EAE Euskal Autonomia Erkidegoa.

(1) Taula honetako datak Graduko Batzordeak onartu behar ditu oraindik.

## AURREKO IKASTURTEKO PLAZA KOPURUAK ETA GUTXIENEN NOTAK

		2014/15						
		Plazen kopurua	Kupo orokorra Batsilergoa + LH	Tituludunak plazen % 2	25-G plazen % 2	45-G plazen % 1	Lan-esperientzia plazen % 1	
ARABAKO CAMPUSA								
Artearen Historiako Gradua		60	6111 05,614	9211 07,990	9211 05,959	9211 07,250	*	*
Elkagaien Zientzia eta Teknologiko Gradua		40	9211 06,990	9211 07,145	*	*	*	*
Enpresen Administrazio eta Zuzendaritzako Gradua		140	6111 08,186	*			*	*
Euskal Ikasketetako Gradua		80	*	9211 07,941	*	*	*	*
Farmaziako Gradua		140	9211 09,050	8211 06,750	*	*	*	*
Filologiko Gradua		80	9211 05,696	9211 07,468	*	*	*	*
Geografiako eta Lurralde Antolakuntzako Gradua		60	*	9211 06,060	9211 07,388	*	*	*
Geomatika eta Topografia Ingeniaritzako Gradua		60	*	9211 07,215	*	*	*	*
Giza Elikadura eta Dietetikako Gradua		60	9211 07,742	9211 07,275	9211 05,967	*	*	*
Gizarte Langintzako Gradua		125	9211 06,565	9211 07,429	*	9211 05,625	*	*
Haur Hezkuntzako Gradua		110	9211 07,610	9211 08,778	9211 07,160	9211 05,875	*	*
Historiako Gradua		110	6111 06,054	5211 07,664	9211 05,959	9211 07,125	*	*
Industria Elektromikaren eta Automatika Ingeniaritzako Gradua		60	*	9211 06,558	9211 06,850	*	*	*
Industria Kimikaren Ingeniaritzako Gradua		40	*	9211 07,463	*	*	*	*
Ingeles Ikasketetako Gradua		100	9211 06,834	9211 08,180	*	9211 05,250	*	*
Ingeniaritza Mekanikoko Gradua		100	*	9211 05,820	*	*	*	*
Ingurumen Zientzietako Gradua		50	9211 07,744	9211 07,660	*	*	*	*
Jarduera Fisikoaren eta Kirolaren Zientzietako Gradua		100	9211 10,140	9211 07,533	*	*	9211 07,180	*
Kudeaketaren eta Inform.Sist.Informat.Ingeniaritzako Gradua		60	5211 05,600	9211 07,279	9210 05,075	*	*	*
Lehen Hezkuntzako Gradua		140	9211 07,858	9211 08,374	*	9211 06,500	*	*
Erizaintzako Gradua (LAtxikia)		80	9211 10,144	9211 07,270	9210 05,813	9211 06,250	9211 06,600	*

\* Beterik gabeko plaza.

— Sarbiderik gabe.

	2014/15						
	Plazen kopurua	Kupo orokorra Batxilergoa + LH	Tituludunak plazen % 2	25-G plazen % 2	45-G plazen % 1	Lan-esperientzia plazen % 1	
GIPUZKOAKO CAMPUSA							
Arkiteturaren Oinarrietako Gradua	150	*	4211 06,150	*	*	—	
Arkitectura Teknikoko Gradua	75	*	9211 06,850	*	*	*	
Energia Berriztagarrietan Ingenieritzako Gradua	70	9211 07,304	9211 06,728	*	*	*	
Enpresen Administrazio eta Zuzendaritzako Gradua	230	9211 06,680	*	*	*	*	
Ertzaintzako Gradua	132	9211 10,170	*	9211 05,859	9211 06,750	9211 05,960	
Filosofia Gradua	55	6111 06,712	9211 08,342	9211 07,588	9211 06,000	9211 07,000	
Gizarte Antropologiako Gradua	55	9211 06,000	*	*	9211 06,300	*	
Gizarte Hezkuntzako Gradua	80	9211 06,858	9211 07,123	8211 06,338	9211 07,500	*	
Haur Hezkuntzako Gradua	90	9211 08,554	9211 09,100	*	*	*	
Industria Elektronikaren eta Automatik. Ingeniaritzako Gradua	117	*	9211 05,710	*	*	*	
Informatikaren Ingenieritzako Gradua	145	6111 06,112	9211 06,202	*	*	—	
Ingeniaritza Elektrikoko Gradua	65	*	9211 06,545	*	*	*	
Ingeniaritza Mekanikoko Gradua	117	4211 05,876	9211 06,830	*	*	*	
Ingeniaritza Zibileko Gradua	65	*	9211 07,155	*	*	*	
Kimikako Gradua	80	9211 06,502	*	*	*	*	
Kriminologiako Gradua	60	9211 08,100	*	9211 06,200	9211 09,000	9211 07,500	
Lehen Hezkuntzako Gradua	180	9211 08,154	9211 08,667	*	*	*	
Pedagogiako Gradua	55	9211 06,967	9211 07,783	9211 07,294	9211 06,750	*	
Psikologiako Gradua	250	9211 07,048	9211 06,570	9210 05,267	9211 06,875	*	
Zuzenbideko Gradua	150	9211 06,940	9211 05,460	8210 05,284	*	*	

\* Beterik gabeko plazak.  
— Sarbiderik gabe.

BIZIAIKO CAMPUSA	2014/15							Lan-esperientzia plazaren % 1
	Plazaren kopurua	Kupero korra Bakillergoa + LH	Tituludunak plazaren % 2	25-G plazaren % 2	45-G plazaren % 1			
Arteko Gradua	145	9211 06,400	9211 06,506	9211 06,000	*	*	9211 05,000	—
Biokimikako eta Biologia Molekularreko Gradua	40	9211 12,272	9211 06,712	*	*	*	—	—
Biologiako Gradua	90	9211 10,282	9211 06,770	*	9211 06,834	*	—	—
Bioteknologiako Gradua	40	9211 11,760	*	*	*	*	—	—
Ekonomiako Gradua	100	9211 07,420	9211 05,970	*	*	*	*	*
Enpresen Administrazio eta Zuzendaritzako Gradua	240	9211 08,150	*	*	*	*	*	*
Enpresen Administrazio eta Zuzendaritzako + Zuzenbidea Gra.	60	9211 10,305	9211 06,690	*	*	*	*	*
Ertzaintzako Gradua	165	9211 10,362	*	9211 06,870	9211 06,000	*	*	*
Finantza eta Aseguruetako Gradua	60	9211 06,072	9211 06,474	*	*	*	*	*
Fisikako Gradua	70	9211 07,848	*	9211 06,413	*	*	—	—
Fisikako + Ingeniaritza Elektromikoa	20	9211 11,448	*	9210 05,950	*	*	—	—
Fisioterapiako Gradua	60	9211 11,278	9211 08,281	9211 07,544	9211 06,275	9211 07,315	*	*
Geologiako Gradua	50	5211 06,952	8211 07,220	*	*	9211 07,800	9211 07,800	9211 09,900
Gizarte Hezkuntzako Gradua	100	9211 07,300	9211 07,940	*	*	*	*	*
Haur Hezkuntzako Gradua	160	9211 08,018	9211 08,668	*	*	*	*	*
Ikus-Entzunezko Komunikazioeko Gradua	75	9211 08,720	4211 07,118	*	*	*	9211 09,900	—
Industria Antolaintzaren Ingeniaritzako Gradua	50	9211 09,584	9211 06,359	*	*	*	*	*
Industria Elektromikaren eta Automatik. Ingeniaritzako Gradua	130	6111 05,360	*	*	*	*	*	*
Industria Teknologiaren Ingeniaritzako Gradua	260	9211 09,422	*	*	*	*	—	—
Ingeniaritza Elektrikoko Gradua	70	6111 05,682	9211 07,500	*	*	*	*	*
Ingeniaritza Elektronikoko Gradua	40	9211 06,190	9211 06,066	*	*	*	*	*
Ingeniaritza Kimikoko Gradua	80	9211 07,248	*	*	*	*	*	*
Ingeniaritza Mekanikoko Gradua	130	9211 07,910	9211 06,349	*	*	*	*	*
Ingeniaritza Zibilako Gradua	75	9211 05,752	8211 05,889	*	*	*	*	*

\* Beterik gabeko plazaak.

— Sarbiderik gabe.



		2014/15						
BIZKAÏKO CAMPUSA		Plazen kopurua	Kupo orokorra Batxilergoa + LH	Tituludunak plazen % 2	25-G plazen % 2	45-G plazen % 1	Lan-esperientzia plazen % 1	
Ingurumen Ingeniaritzako Gradua	40	9211 08,600	9211 06,208	*	*	*	—	
Itsaiketako Gradua	60	*	8211 06,293	8211 07,044	*	*	*	
Kazetaritzako Gradua	210	9211 06,814	*	*	*	*	*	
Kimikako Gradua	80	9211 07,818	*	*	*	*	*	
Kudeaketaren eta Inform. Sist. Informat. Ingeniaritzako Gradua	70	9211 06,722	9211 05,991	*	*	*	*	
Kultura Ondareen Zaintza eta Zaharbertzeari Balla. Gradua	50	9211 05,440	9211 06,407	9211 05,300	*	*	*	
Lan Harreman eta Giza Baliabideetako Gradua	120	*	5211 06,404	9211 05,563	9211 06,075	9211 07,800	*	
Lehen Hezikuntzako Gradua	200	9211 08,090	9211 08,469	9211 05,069	*	*	*	
Marketinako Gradua	60	9211 07,457	9211 06,458	*	*	*	—	
Matematikako Gradua	80	9211 07,054	*	*	*	*	*	
Meatzaritza eta Energia Teknologiarren Ingeniaritzako Gradua	75	*	*	*	*	*	*	
Medikuntzako Gradua	270	9211 12,023	9211 08,664	9211 05,075	*	*	—	
Nautika eta Itsas Garraioko Gradua	60	*	9211 05,922	*	*	*	*	
Negoioen Kudeaketako Gradua	250	6111 05,360	*	*	*	*	*	
Odontologiako Gradua	35	9211 11,348	9211 08,100	9211 07,444	*	*	—	
Politika Zientziako eta Kudeaketa Publikoko Gradua	80	9211 05,300	*	*	9211 06,250	*	*	
Publizitateko eta Harreman Publikoetako Gradua	125	9211 07,426	8211 05,920	*	*	9211 09,800	*	
Sorkuntza eta Diseinuko Gradua	105	9211 07,583	9211 06,906	9211 05,917	9211 05,250	*	*	
Soziologiako Gradua	80	6111 07,064	5211 05,950	*	9211 07,375	*	*	
Telekomunikazio Teknologiarren Ingeniaritzako Gradua	120	8211 06,690	9211 05,890	*	*	*	—	
Zerga Sistemako eta Administrazio Publikoko Gradua	60	9211 05,095	9211 06,690	*	*	*	*	
Zuzenbideko Gradua	90	9211 08,874	9211 07,917	9211 06,470	*	*	*	

\* Beterik gabeko plazaak.

— Sarbiderik gabe.

## TITULAZIO BAT BAINO GEHIAGO ALDI BEREAN EGITEA

Graduko, Lehenengo eta Bigarren Zikloko Ikasketen Gestiorako 2014/15eko Arautegiaren arabera, titulazio bat baino gehiago aldi berean egiteko eskariak onartuko dira baldin eta ikasleek gaindituta badaukate hasita daukaten titulazioko lehen maila osoa (plan zaharretan) edo 60 kreditu (plan berrietan), eta baldin eta matrikula epeak behin amaituta bigarren titulazioan plazarik geratzen bada. Eskari baino plaza gehiago egonez gero, ikasleak sailkatuko dira hasita dauzkaten ikasketen kalifikazioen arabera.

Titulazio bat baino gehiago aldi berean egiteko, ikasleak, eskariarekin batera, lehendik hasita dauzkan unibertsitateko ikasketen ziurtagiri akademiko pertsonala eta, hala badagokio, sarrera-probako txartela aurkeztu beharko ditu (UPV/EHUko ikasleek ez dute dokumentazio hori aurkeztu behar izango).

Lehen mailatik gorako mailetarako, ikasleak eskaria aurkeztuko ditu berriro hartu nahi duten ikasketak ematen diren ikastegiko idazkaritzan. Ikastegiko dekanok edo zuzendariak ebatziko ditu eskariok, errektoreak eskuordetzan emandako ahalmena erabiliz.

4

UPV/EHUko IKASTEGIAK ETA TITULAZIOAK

---



ARABAKO CAMPUSA

IKASTEGIAK	GRADUAK	ADARRA
<p><b>Farmazia Fakultatea</b> Unibertsitateko ibilbidea, 7 01006 VITORIA-GASTEIZ Tf.: 945 01 30 00 Faxa: 945 01 30 14</p>	Elikagaien Zientzia eta Teknologia	Z
	Farmazia	OZ
	Giza Elikadura eta Dietetika	OZ
	Ingurumen Zientziak	Z
<p><b>Letren Fakultatea</b> Unibertsitateko ibilbidea, 5 01006 VITORIA-GASTEIZ Tf.: 945 01 30 00 Faxa: 945 01 32 00</p>	Artearen Historia	AGZ
	Euskal Ikasketak	AGZ
	Filologia	AGZ
	Geografia eta Lurralde Antolakuntza	GLZ
	Historia	AGZ
	Ingeles Ikasketak	AGZ
<p><b>Gasteizko Enpresa Ikasketen Unibertsitate Eskola</b> Izarduy komandantea, 23 01006 VITORIA-GASTEIZ Tf.: 945 01 30 00 Faxa: 945 01 33 95</p>	Enpresen Administrazioa eta Zuzendaritza	GLZ
	<p><b>Gasteizko Gizarte Langintzako Unibertsitate Eskola</b> Apraiztarrak, 2 01006 VITORIA-GASTEIZ Tf.: 945 01 30 00 Faxa: 945 01 33 08</p>	Gizarte Langintza
<p><b>Gasteizko Ingeniaritzako Unibertsitate Eskola</b> Nieves Cano, 12 01006 VITORIA-GASTEIZ Tf.: 945 01 30 00 Faxa: 945 01 32 70</p>		Geomatika eta Topografia Ingeniaritza
	Industria Elektronikaren eta Automatikaren Ingeniaritza	IA
	Industria Kimikaren Ingeniaritza	IA
	Ingeniaritza Mekanikoa	IA
	Kudeaketaren eta Informazio Sistema Informatikaren Ingeniaritza	IA

ARABAKO CAMPUSA

IKASTEGIAR	GRADUAK	ADARRA
<b>Gasteizko Irakasleen Unibertsitate Eskola</b> Juan Ibáñez Santo Domingo, 1 01006 VITORIA-GASTEIZ Tf.: 945 01 30 00 Faxa: 945 01 32 95	Haur Hezkuntza	GLZ
	Lehen Hezkuntza	GLZ
<b>Jarduera Fisikoaren eta Kirolaren Zientzien Fakultatea</b> Lasarteko errepidea, z/g 01007 VITORIA-GASTEIZ Tf.: 945 01 30 00 Faxa: 945 01 35 01	Jarduera Fisikoaren eta Kirola- ren Zientziak	GLZ

Adarra:     Z     Zientziak  
               OZ    Osasun Zientziak  
               GLZ   Gizarte eta Lege Zientziak  
               IA     Ingeniaritza eta Arkitektura  
               AGZ    Arte eta Giza Zientziak

## BIZKAIKO CAMPUSA

IRASTEGIAR	GRADUAK	ADARRA
<b>Arte Ederren Fakultatea</b> Sarriena auzoa, z/g 48940 LEIOA Tf.: 94 601 20 00 Faxa: 94 601 33 77	Artea	AGZ
	Kultura Ondareen Zaintza eta Zaharberritzea	AGZ
	Sorkuntza eta Diseinua	AGZ
<b>Bilboko Enpresa Ikasketen Unibertsitate Eskola</b> Elkano, 21 48008-BILBO Tf.: 94 601 20 00 Faxa: 94 601 76 00	Negozioen Kudeaketa	GLZ
<b>Bilboko Industria Ingeniaritza Teknikoko Unibertsitate Eskola</b> Rafael Moreno «Pitxitxi», 3 48013 BILBO Tf.: 94 601 20 00 Faxa: 94 444 16 25	Ingeniaritza Elektrikoa	IA
	Industria Elektronikaren eta Automatikaren Ingeniaritza	IA
	Ingeniaritza Mekanikoa	IA
	Kudeaketaren eta Informazio Sistema Informatikaren Ingeniaritza	IA
<b>Bilboko Ingeniaritza Goi Eskola Teknikoa</b> Urkijo zumar-kalea, z/g 48013-BILBO Tf.: 94 601 20 00 Faxa: 94 601 39 39	Industria Antolakuntzaren Ingeniaritza	IA
	Industria Teknologiaren Ingeniaritza	IA
	Ingurumen Ingeniaritza	IA
	Telekomunikazio Teknologia-ren Ingeniaritza	IA
<b>Bilboko Irakasleen Unibertsitate Eskola</b> Sarriena auzoa, z/g. 48940 LEIOA Tf.: 94 601 20 00 Faxa: 94 601 75 00	Gizarte Hezkuntza	GLZ
	Haur Hezkuntza	GLZ
	Lehen Hezkuntza	GLZ
<b>Ekonomia eta Enpresa Zientzien Fakultatea</b> Agirre lehendakaria, 83 48015 BILBO Tf.: 94 601 20 00 Faxa: 94 601 36 00	Ekonomia	GLZ
	Enpresen Administrazioa eta Zuzendaritza	GLZ
	Finantzak eta Aseguruak	GLZ
	Marketina	GLZ
	Zerga Sistema eta Administrazio Publikoa	GLZ

**BIZKAIKO CAMPUSA**

IKASTEGIAK	GRADUAK	ADARRA
<p><b>Gizarte eta Komunikazio Zientzien Fakultatea</b>                      Sarriena auzoa, z/g                      48940-LEIOA                      Tf.: 94 601 20 00                      Faxa: 94 601 34 00</p>	Ikus-entzunezko Komunikazioa	GLZ
	Kazetaritza	GLZ
	Politika Zientzia eta Rudeaketa Publikoa	GLZ
	Publizitatea eta Harreman Publikoak	GLZ
	Soziologia	GLZ
<p><b>Lan Harremanen Unibertsitate Eskola</b>                      Sarriena auzoa, z/g                      48940-LEIOA                      Tf.: 94 601 20 00                      Faxa: 94 601 22 77</p>	Lan Harreman eta Giza Baliabideak	GLZ
<p><b>Leioako Erizaintzako Unibertsitate Eskola</b>                      Sarriena auzoa, z/g                      48940-LEIOA                      Tf.: 94 601 20 00                      Faxa: 94 601 33 00</p>	Erizaintza	OZ
<p><b>Meatzen eta Herri Lanen Ingeniaritza Teknikoko Unibertsitate Eskola</b>                      Rafael Moreno «Pitxitxi», 2                      48013 BILBAO                      Tf.: 94 601 20 00                      Faxa: 94 601 78 00</p>	Ingeniaritza Zibila	IA
	Meataritza eta Energia Teknologiarengatik Ingeniaritza	IA
<p><b>Medikuntza eta Odontologia Fakultatea</b>                      Sarriena auzoa, z/g                      48940-LEIOA                      Tf.: 94 601 20 00                      Faxa: 94 601 34 00</p>	Fisioterapia	OZ
	Medikuntza	OZ
	Odontologia	OZ
<p><b>Nautika eta Itsasontzi-Makineria Goi Eskola Teknikoa</b>                      María Díaz de Haro, 68                      48920-PORTUGALETE                      Tf.: 94 601 20 00                      Faxa: 94 601 77 00</p>	Itsasketa	IA
	Nautika eta Itsas Garraioa	IA



**BIZKAIKO CAMPUSA**

IRASTEGIAR	GRADUAK	ADARRA
<b>Zientzia eta Teknologia Fakultatea</b> Sarriena auzoa, z/g 48940 LEIOA Tf.: 94 601 20 00 Faxe: 94 601 35 00	Biokimika eta Biologia Molekularra	Z
	Biologia	Z
	Bioteknologia	Z
	Fisika	Z
	Fisika + Ingeniaritza Elektrotknika	IA
	Geologia	Z
	Ingeniaritza Elektronikoa	IA
	Ingeniaritza Kimikoa	IA
	Kimika	Z
Matematika	Z	
<b>Zuzenbide Fakultatea Bizkaiko atala</b> Sarriena auzoa, z/g 48940 LEIOA Tno: 94 601 20 00	Zuzenbidea	GLZ

Adarra:    Z    Zientziak  
           OZ    Osasun Zientziak  
           GLZ    Gizarte eta Lege Zientziak  
           IA    Ingeniaritza eta Arkitektura  
           AGZ    Arte eta Giza Zientziak

GIPUZKOAKO CAMPUSA

IKASTEGIAK	GRADUAK	ADARRA
<p><b>Arkitektura Goi Eskola Teknikoa</b>                      Oñati plaza, 2                      20018 DONOSTIA-SAN SEBASTIÁN                      Tf.: 943 01 80 00                      Faxa: 943 01 51 70</p>	<p>Arkitekturaren Oinarriak</p>	<p>IA</p>
<p><b>Donostiako Enpresa Ikasketen Unibertsitate Eskola</b>                      Oñati plaza, 1                      20018 DONOSTIA-SAN SEBASTIÁN                      Tf.: 943 01 80 00                      Faxa: 943 01 83 60</p>	<p>Enpresen Administrazioa eta Zuzendaritza</p>	<p>GLZ</p>
<p><b>Donostiako Erizaintzako Unibertsitate Eskola</b>                      Doktore Begiristain pasealekua, 105                      20014 DONOSTIA-SAN SEBASTIÁN                      Tf.: 943 01 80 00                      Faxa: 943 01 73 30</p>	<p>Erizaintza</p>	<p>OZ</p>
<p><b>Donostiako Irakasleen Unibertsitate Eskola</b>                      Oñati plaza, 3                      20018 DONOSTIA-SAN SEBASTIÁN                      Tf.: 943 01 80 00                      Faxa: 943 01 84 57</p>	<p>Haur Hezkuntza</p>	<p>GLZ</p>
	<p>Lehen Hezkuntza</p>	<p>GLZ</p>
<p><b>Donostiako Unibertsitate Eskola Politeknikoa</b>                      Europa plaza, 1                      20018 DONOSTIA-SAN SEBASTIÁN                      Tf.: 943 01 80 00                      Faxa: 943 01 71 30</p>	<p>Arkitektura Teknikoa</p>	<p>IA</p>
	<p>Industria Elektronikaren eta Automatikaren Ingeniaritza</p>	<p>IA</p>
	<p>Ingeniaritza Elektrikoa</p>	<p>IA</p>
	<p>Ingeniaritza Mekanikoa</p>	<p>IA</p>
	<p>Ingeniaritza Zibila</p>	<p>IA</p>
<p><b>Eibarko Industria Ingeniaritza Teknikoko Unibertsitate Eskola</b>                      Otaola hiribidea, 29                      20600 EIBAR                      Tf.: 943 01 80 00                      Faxa: 943 03 31 10</p>	<p>Energia Berriztagarrietan Ingeniaritza</p>	<p>IA</p>

GIPUZKOAKO CAMPUSA

IKASTEGIAK	GRADUAK	ADARRA
<b>Filosofia eta Hezkuntza Zientzien Fakultatea</b> Tolosa hiribidea, 70 20018 DONOSTIA-SAN SEBASTIÁN Tf.: 943 01 80 00 Faxa: 943 01 54 70	Filosofia	AGZ
	Gizarte Antropologia	GLZ
	Gizarte Hezkuntza	GLZ
	Pedagogia	GLZ
<b>Informatika Fakultatea</b> Manuel Lardizabal pasealekua, 1 20018 DONOSTIA-SAN SEBASTIÁN Tf.: 943 01 80 00 Faxa: 943 01 55 90	Informatikaren Ingeniaritza	IA
<b>Kimika Zientzien Fakultatea</b> Manuel Lardizabal pasealekua, 3 20018 DONOSTIA-SAN SEBASTIÁN Tf.: 943 01 80 00 Faxa: 943 01 52 70	Kimika	Z
<b>Psikologia Fakultatea</b> Tolosa hiribidea, 70 20018 DONOSTIA-SAN SEBASTIÁN Tf.: 943 01 80 00 Faxa: 943 01 56 70	Psikologia	OZ
<b>Zuzenbide Fakultatea</b> Manuel Lardizabal pasealekua, 2 20018 DONOSTIA-SAN SEBASTIÁN Tf.: 943 01 80 00 Faxa: 943 01 52 90	Zuzenbidea	GLZ
	Kriminologia	GLZ

Adarra:     Z     Zientziak  
               OZ    Osasun Zientziak  
               GLZ   Gizarte eta Lege Zientziak  
               IA     Ingeniaritza eta Arkitektura  
               AGZ    Arte eta Giza Zientziak

## AUTONOMI ERKIDEGOKO IKASTEGI ATXIKIAK ETA BESTELAKOAK

---

Unibertsitatean, bertan txertatutako ikastegiez gain, «atxikiak» izeneko ikastegiak ditugu. Horietan ere unibertsitateko ikasketa ofizialak irakasten dira, baina UPV/EHUkoak ez direnak.

### ARABAKO CAMPUSA

IKASTEGI ATXIRIA	GRADUA	ADARRA
<b>Erizaintzako Unibertsitate Eskola</b> Jose Atxotegi, z/g 01009 GASTEIZ Tf.:945 21 80 52 Faxa: 945 22 06 26	Erizaintza	OZ

Sarrera eskaera UPV/EHUn egin behar da, gainontzeko graduertarako epe eta prozedura berdinekin.

### BIZKAIKO CAMPUSA

IKASTEGI ATXIRIA	GRADUA	ADARRA
<b>Bilboko Merkataritza Ganberako Unibertsitate Eskola</b> Poza lizentziatua, 17 48011-BILBO Tf.: 94 4702484 Faxa: 94 415 36 24	Negozioren Gestio eta Marketinga	GLZ

Ikastegi honetarako eskaera bertako idazkaritzan egin behar da zuzenean, ikastegiak berak adierazten duen datetan.

— [www.euccb.com](http://www.euccb.com)

### GIPUZKOAROKO CAMPUSA

IKASTEGI ATXIRIA	GRADUA	ADARRA
<b>Elgoibarko Txandakako IMH Ingeniaritza Eskola</b> Azkue Auzoa 1 20870 ELGOIBAR Tel.: 943 74 41 32 Faxa: 943 74 41 53	Prozesu eta Produktu Berrikuntzaren Ingeniaritza	IA

Ikastegi honetarako eskaera bertako idazkaritzan egin behar da zuzenean, ikastegiak berak adierazten duen datetan.

— [www.imh.es](http://www.imh.es)

Adarra: Z	Zientziak
OZ	Osasun Zientziak
GLZ	Gizarte eta Lege Zientziak
IA	Ingeniaritza eta Arkitektura
AGZ	Arte eta Giza Zientziak



**5**

**ARGIBIDE OROKORRAK**

---





## SARBIDE BULEGOAK

---

### **Arabako Informazio Bulegoa**

Izardui komandantea, 2  
Gasteiz  
Tfnoa.: 945 01 4444

### **Gipuzkoako Informazio Bulegoa**

Ignacio M.<sup>a</sup> Barriola eraikina-Elhuyar plaza, 1  
Donostia  
Tfnoa.: 943 01 8222

### **Bizkaiko Informazio Bulegoa**

- Ikasleen Atala (Sarbide Bulegoa)  
I. Ikasgategia. Beheko solairua.  
Leioa  
Tfnoa.: 946 01 5555
- Larrako Etxea  
Agirre lehendakaria, 83  
48015 Bilbo  
Tfno.: 94 601 7118/9

Interneteko helbidea: [www.ehu.es/eu/web/sarrera-acceso](http://www.ehu.es/eu/web/sarrera-acceso)

## UPV/EHUko ZERBITZUAK

---

- Argitalpen Zerbitzua
- Biblioteka
- Campus Birtuala
- Enplegu Gunea
- Erregistro Orokorra
- Ezgaitasunak dituzten Pertsonentzako Zerbitzua
- Gazteentzako Informazio Bulegoa
- Haur eskola
- Hezkuntza Aholkularitza (IGA)
- Kalitate Katedra
- Kirolak
- Klinika Odontologikoa
- Kultur jarduerak
- Medikuntza Historiaren Museoa

- Mugikortasuna eta Elkarlana
- Ostatua eta garraioa
- Presondegietan ikasleen harrerako zerbitzua
- Psikologia aplikatua
- Unibertsitate Orientaziorako Zerbitzua
- Web-aren bidezko posta

Zerbitzu hauei buruzko informazioa: [www.ehu.es](http://www.ehu.es)

## BEKAK

---

**Eusko Jaurlaritzak** beka orokorretarako deialdia egin du Euskal Autonomia Erkidegoan administrazio egoitza duten unibertsitateko ikasleentzat. Eskaerak Hezkuntza Sailaren egoitza elektronikokoan egin eta ikaslea matrikulatu den ikastegiko idazkaritzan entregatu beharko dira.

Bikaintasun akademikoaren bekaren deialdia ere egiten da goi errendimenduko unibertsitateko ikasleak ezagutu eta saritzeko. Unibertsitatean lehenengo aldiz matrikulatzen diren ikasleek unibertsitate sartzeko ikasketetan 9 puntu edo hortik gorako nota izan beharko dute. Eskaera inprimatua Eusko Jaurlaritzaren Unibertsitate Zuzendaritzan (Zuzenean) entregatu beharko da.

**Hezkuntza, Kultura eta Kirol Ministerioak** estatu osoko (EAE-koei izan ezik) ikasleei zuzendutako beka orokorretarako deialdia egin du. Eskaera Ministerioaren egoitza elektronikoaren bitartez egin behar da eta ikastegiko idazkaritzan entregatu beharko da beka behar bezala epean eta prozedura bidez aurkeztu dela egiaztatzen duen agiria.

BEKEN BULEGOA	
I. Ikasgelategia, beheko solairua Sarriena auzoa, z/g 48940 LEIOA Tfnoa.: 94 601 58 18	Larrako-Etxea Agirre Lehendakariaren etorbidea, 83 48015 BILBO Tfnoa.: 94 601 38 98
<a href="mailto:becas@ehu.es">becas@ehu.es</a>	

## PREZIO PUBLIKOAK

GRADUKO ikasketen eta 2014/2015 ikasturteko irakaskuntza-ren prezio publikoak 2014-07-11ko EHAA-n argitaratu ziren, 2014ko uztailaren 3ko Aginduak araututa.

Irakasgaien zenbatekoa kalkulatzeko, kreditu bakoitzaren prezioa (irakaskuntzen esperimendazio-mailaren arabera), irakasgaiari izendatutako kreditu-kopuruarekin biderkatuko da.

### 2014/15 ikasturteko prezioak

GRADUKO IKASKETAK	Esperimentazio Maila	Kredituaren prezioa	Kurtsoaren prezioa
Biologia, Biokimika eta Biologia Molekularra, Bioteknologia, Elikagaien Zientzia eta Teknologia, Fisioterapia, Ingurumen Zientziak, Erizaintza, Farmazia, Geologia, Medikuntza, Giza Nutrizioa eta Dietetika, Odontologia, Kimika	1	19,84€	1.190,4€
Arkitekturaren Oinarriak, Artea, Jarduera Fisikoa eta Kirolaren Zientziak, Kultura Ondarearen Kontserbazioa eta Zaharberritzea, Sorkuntza eta Diseinua, Fisika, Energia Berri-tagarrietan Ingeniaritza, Ingurumen Ingeniaritza, Ingeniaritza Zibila, Meatzaritza eta Energia Teknologiaren Ingeniaritza, Ingeniaritza Elektrikoa, Ingeniaritza Elektronikoa, Industria Elektronikaren eta Automatika-ren Ingeniaritza, Arkitektura Teknikoa, Geomatika eta Topografia Ingeniaritza, Industria Antolakuntzaren Ingeniaritza, Industria Teknologiaren Ingeniaritza, Informatikaren Ingeniaritza, Kudeaketaren eta Informazio Sistemien Informatikaren Ingeniaritza, Itsas-keta, Ingeniaritza Mekanikoa, Nautika eta Itsas Garraioa, Ingeniaritza Kimikoa, Industria Kimikaren Ingeniaritza, Telekomunikazio Teknologiaren Ingeniaritza, Psikologia, Itzulpengintza eta Interpretazioa	2	19,19€	1.151,4€
Enpresen Administrazio eta Zuzendaritza, Ikus-entzunezko Komunikazioa, Ekonomia, Haur Hezkuntza, Lehen Hezkuntza, Gizarte Hezkuntza, Finantza eta Aseguruak, Zerga Sistema eta Administrazio Publikoa, Geografia eta Lurralde Antolakuntza, Negozioen Kudeaketa, Marketina, Matematika, Pedagogia, Publizitatea eta Harreman Publikoak, Gizarte Langintza	3	14,39€	863,4€
Gizarte Antropologia, Politika Zientziak eta Kudeaketa Publikoa, Kriminologia, Zuzenbidea, Ingeles Ikasketak, Euskal Ikasketak, Filosofia, Historia, Artearen Historia, Filologia, Kazetaritza, Lan Harreman eta Giza Baliabi-deak, Soziologia	4	14,08€	844,8€

- Espedientea irekitzea: 27,34 €.
- Unibertsitateko txartela: 6,19 €.
- Eskola aseguru: 1,12 €.

Matrikula prezio publikoetan dauden salbuespenak edo murrizketak:

- Batxilergoko kalifikazio globala ohorezko matrikula denean (Unibertsitatea lehen aldian hasten dutenentzat).
- Familia ugariak.
- Terrorismoaren biktima eta horren senidea.
- Ezgaitasunen bat duen kideren bat duen familia.
- Genero-indarkeriaren biktima.

1

**REFORMA DE LAS ENSEÑANZAS UNIVERSITARIAS**

---



## REFORMA DE LAS ENSEÑANZAS UNIVERSITARIAS

La nueva organización de las enseñanzas universitarias es consecuencia del proceso iniciado en 1999 con la Declaración de Bolonia, con el objeto de consolidar para el año 2010 un Espacio Europeo de Educación Superior (EEES). Con la implantación definitiva del EEES se habrá conseguido la convergencia de los diferentes sistemas de educación superior europeos a un sistema más homogéneo, compatible, flexible y transparente que favorecerá la comprensión de las titulaciones obtenidas en cualquier universidad europea. También primará la movilidad de estudiantes y futuros profesionales.

Los puntos más importantes de esta reforma son:

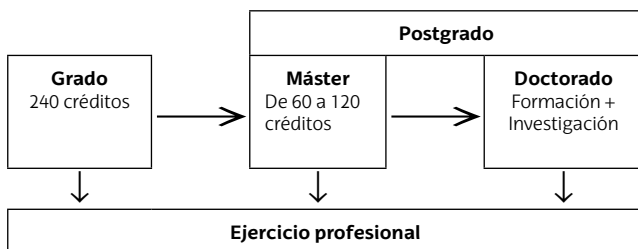
### 1. El sistema de créditos ECTS (European Credit Transfer System)

El crédito europeo es una nueva unidad de medida basado en los y las estudiantes y en su aprendizaje. Representa el volumen o carga de trabajo total para cumplir los objetivos de un plan de estudios. En esta unidad se integran las enseñanzas teóricas y prácticas, así como otras actividades académicas, horas de estudios y de trabajo y horas destinadas a preparar y realizar las pruebas de evaluación. El número mínimo de horas por crédito ECTS o crédito europeo será de 25 y el máximo de 30.

En este nuevo sistema, los créditos correspondientes a un curso académico son 60.

### 2. Nueva estructura de las enseñanzas universitarias

Las enseñanzas universitarias conducentes a la obtención de títulos de carácter oficial y validez en todo el territorio nacional se estructuran en tres ciclos: Grado, Máster y Doctorado.



Las **enseñanzas de Grado** tienen como finalidad una formación general orientada para el ejercicio de actividades de carácter profesional; estas enseñanzas concluirán con la elaboración y defensa de un trabajo de fin de Grado. Las enseñanzas de **Máster** tienen como finalidad la formación avanzada, de carácter especializado o multidisciplinar, orientada a la especialización académica o profesional o bien a promover la iniciación en tareas de investigación. Por último, las enseñanzas de **Doctorado** tienen como finalidad la formación avanzada en técnicas de investigación e incluirán la elaboración y presentación de la correspondiente tesis doctoral, consistente en un trabajo original de investigación.

### **3. Autonomía Universitaria**

Son las propias universidades las que crearán y propondrán las enseñanzas y títulos que se hayan de impartir sin la sujeción a la existencia de un catálogo previo establecido por el Gobierno (como se había venido haciendo hasta la reforma).

### **4. Sistema de verificación y acreditación de los títulos**

Los planes de estudios elaborados por las universidades deberán someterse a un procedimiento de evaluación por las Agencias de Evaluación de la Calidad cada 6 años para mantener su acreditación, es decir, con el fin de mantener su carácter oficial y su validez en todo el territorio nacional.

### **5. Titulaciones con directrices propias**

Existen determinadas titulaciones reguladas por directrices propias, establecidas en disposiciones legales y/o por directrices europeas que marcan los contenidos y competencias de las titulaciones y su duración. A modo de ejemplo, por diferir de los 240 créditos de la mayoría de las titulaciones, se pueden citar los grados en Medicina (360 créditos), en Odontología (300 créditos), en Fundamentos de Arquitectura (330 créditos) y en Farmacia (300 créditos).

### **6. El Suplemento Europeo al Título (SET)**

Es un documento, con formato normalizado en el EEES, que acompaña a cada uno de los títulos universitarios oficiales y que contiene, de



manera personalizada para cada titulado o titulada, información unificada sobre los estudios cursados, los resultados obtenidos, las capacidades profesionales adquiridas y el nivel de su titulación en el sistema nacional de educación superior.

Tiene como objetivo incrementar la transparencia de las diversas titulaciones de educación superior impartidas en los países europeos para permitir un reconocimiento más fácil de las titulaciones y facilitar la movilidad de las y los estudiantes y su integración en el mercado laboral europeo.

Más información en [\*\*www.ehu.es\*\*](http://www.ehu.es)



2

**ACCESO A LOS ESTUDIOS OFICIALES DE GRADO**

---



## ACCESO DESDE EL BACHILLERATO

---

Acceso regulado por la siguiente normativa:

- Real Decreto 1892/2008, de 14 de noviembre (BOE de 24/11/2008).
- Decreto 79/2011, de 19 de abril (BOPV de 3/5/2011).
- Real Decreto 412/2014, de 6 de junio (BOE de 7/6/2014).
- Acuerdo de 5 de junio del Consejo de Gobierno de la UPV/EHU (BOPV de 17/6/2014).

### Prueba de Acceso a la Universidad (PAU)

Consta de dos fases denominadas fase general y fase específica.

**Fase general:** tiene por objeto valorar la madurez y destrezas básicas que debe alcanzar el alumnado al finalizar el bachillerato para seguir las enseñanzas universitarias oficiales de grado. Constará de los ejercicios siguientes:

1. **Comentario de un texto de Lengua Castellana y Literatura.**
2. **Comentario de un texto de Lengua Vasca y Literatura.**
3. **Una materia común** a elegir entre Historia de la Filosofía o Historia de España.
4. **Lengua Extranjera.** Tendrá como objetivo valorar la comprensión oral y lectora y la expresión oral y escrita.
5. **Una materia de modalidad de 2.º de bachillerato, elegida libremente.**

La duración de cada uno de los ejercicios será de una hora y media.

Cada uno de los ejercicios se calificará de 0 a 10 puntos. La calificación será la media aritmética de las calificaciones de todos los ejercicios, con 3 cifras decimales.

**Fase específica:** de carácter **voluntario**, tiene por objeto la evaluación de los conocimientos y la capacidad de razonamiento en unos ámbitos disciplinares concretos **relacionados con los estudios que se pretende cursar y permite mejorar la calificación obtenida en la fase general**. Cada estudiante se podrá examinar de cualquiera de las materias de modalidad de segundo de bachillerato distinta a la materia elegida en la fase general, con un máximo de cuatro.

Cada uno de los ejercicios de esta fase tendrá una duración de hora y media.

Cada una de las materias se calificará de 0 a 10 puntos. Sólo se tendrá en cuenta con una calificación igual o superior a 5.

La calificación de las materias de la fase específica tendrá validez para el acceso a la universidad durante los **dos cursos académicos** siguientes a la superación de las mismas.

El alumnado indicará en el momento de la inscripción, a través de su centro de enseñanza secundaria, las asignaturas de las que se examinará en la parte general, y las de la parte específica en caso de que se examine de esta segunda parte. Posteriormente se habilitará un plazo para realizar modificaciones en esta última, si se considera oportuno.

Las fechas probables para estas modificaciones serán:

- **Convocatoria ordinaria: jueves, 4 de junio de 2015 de 8 a 15h.**
- **Convocatoria extraordinaria: jueves, 2 de julio de 2015 de 8h a 15h.**

Los ejercicios de una materia de modalidad de segundo de bachillerato serán los mismos en la fase general y la específica. Presentarán dos opciones diferentes entre las que se elegirá una; estas dos opciones serán en todo caso cerradas.

Una posible distribución de los ejercicios podría ser:

	MIÉRCOLES	JUEVES		VIERNES
	C. Ordinaria: 10 de junio C. Extraordinaria: 8 de julio	C. Ordinaria: 11 de junio C. Extraordinaria: 9 de julio		C. Ordinaria: 12 de junio C. Extraordinaria: 10 de julio
08:45-09:00	Presentación			
09:00-10:30	Lengua Castellana y Literatura	Diseño Literatura Universal Matemáticas II	09:00-10:30	Idioma extranjero
10:30-11:15	Descanso		10:30-11:15	Descanso
11:15-12:45	Historia de la Filosofía Historia de España	Ciencias de la Tierra y Medioambientales Cultura Audiovisual Economía de la Empresa	11:15-12:45	Lengua Vasca y Literatura
12:45-15:00	Descanso		12:45-13:30	Descanso
15:00-16:30	Física Latín II Historia de la Música y de la Danza	Dibujo Técnico II Geografía Análisis Musical II	13:30-15:00	Dibujo Artístico II
16:30-17:15	Descanso			
17:15-18:45	Biología Electrotecnia Griego Matemáticas Aplicadas a la Ciencias Sociales II	Historia del Arte Química Tecnología Industrial II		

\* Este horario es provisional y podrá variar.

## Convocatorias

Se celebrarán dos convocatorias:

- Ordinaria: 10,11 y 12 de junio de 2015.
- Extraordinaria: 8, 9 y 10 de julio de 2015.

La matrícula será válida, única y exclusivamente, para una convocatoria. Quienes habiéndose examinado en la convocatoria ordinaria deseen examinarse en la extraordinaria deberán realizar una nueva matrícula.

## Superación de la prueba

Se considerará superada la prueba cuando se haya obtenido una nota igual o mayor a 5 puntos como resultado de la media ponderada del 60% de la nota media de bachillerato y el 40% de la calificación de la fase general, siempre que se haya obtenido un mínimo de **4 puntos** en la calificación de la fase general.

## Mejora de nota

Se podrá presentar en sucesivas convocatorias para mejorar la calificación de la fase general y/o de cualquiera de las materias de la fase específica. Se tomará en consideración la calificación obtenida en la nueva convocatoria, siempre que ésta sea superior a la anterior. La superación de la fase general tendrá validez indefinida; la de la fase específica tendrá validez para el acceso a la universidad durante los dos cursos académicos siguientes a la superación de las mismas.

Quienes hubieran superado la prueba de acceso cuando aún no existía la fase específica podrán presentarse a ésta cuantas veces consideren oportuno para mejorar su nota. En este caso la nota de admisión se obtendrá de la siguiente fórmula:

$$\text{Nota de admisión} = \text{CDA} + a \times \text{M1} + b \times \text{M2}$$

CD = Calificación definitiva de la prueba de acceso anterior a la establecida en el Real Decreto 1892/2008.

M1, M2 = Calificaciones de las materias superadas en la prueba específica que den lugar a la nota más alta.

a, b = Parámetros de ponderación de las materias de la fase específica.

## Revisión de calificaciones

1. En el plazo de tres días hábiles a partir de la fecha de publicación de las calificaciones se podrá presentar solicitud de segunda corrección de los ejercicios en los que considere incorrecta la aplicación de los criterios generales de evaluación y específicos de corrección y calificación, o solicitud de reclamación ante la comisión organizadora. En este último caso quedará excluida la posibilidad de solicitar la segunda corrección.

2. Los ejercicios sobre los que se haya presentado la solicitud de reclamación serán revisados con el objeto de verificar que todas las cuestiones han sido evaluadas y lo hayan sido con una correcta aplicación de los criterios generales de evaluación y específicos de corrección, así como la comprobación de que no existen errores materiales en el proceso del cálculo de la calificación final.

3. Los ejercicios sobre los que se haya presentado la solicitud de segunda corrección serán corregidos por un profesor especialista distinto al que realizó la primera corrección.

La calificación será la media aritmética de las calificaciones obtenidas en las dos correcciones. En el supuesto de que existiera una diferencia de dos o más puntos entre las calificaciones, un tribunal distinto efectuará, de oficio, una tercera corrección. La calificación final será la media aritmética de las tres calificaciones. Este procedimiento deberá efectuarse en el plazo máximo de cinco días hábiles, contados a partir de la fecha de finalización del plazo establecido en el punto anterior.

Sobre la calificación otorgada tras el proceso de doble corrección establecido en el párrafo anterior, se podrá presentar reclamación ante la comisión organizadora, en el plazo de tres días hábiles, contados a partir de la fecha en que se haga pública la calificación sobre la que se vaya a formular la reclamación.

El o la interesada tendrá derecho a ver el examen corregido una vez finalizado en su totalidad el proceso de corrección y reclamación establecido en el plazo de diez días.

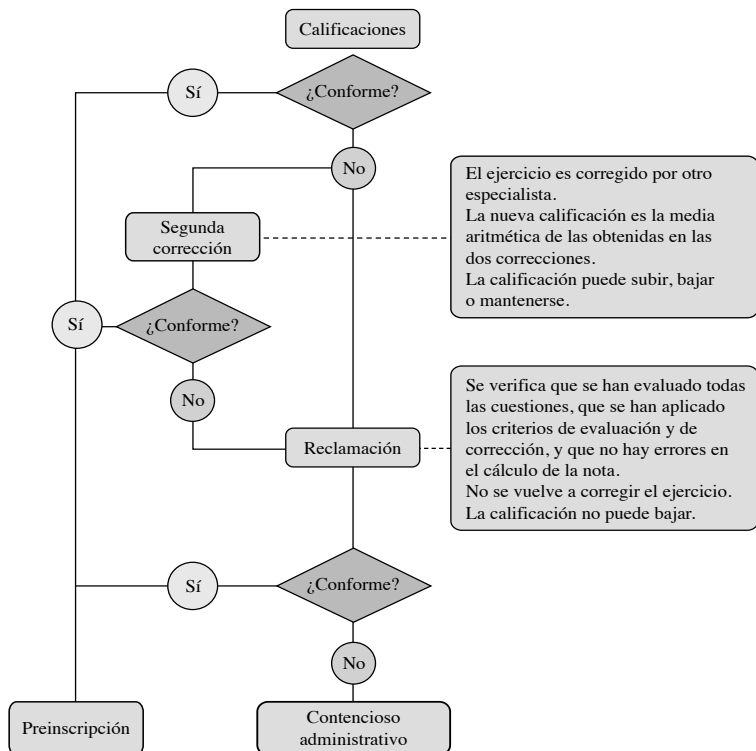
4. La comisión organizadora adoptará las resoluciones que establezcan formalmente las calificaciones definitivas de los ejercicios cuya corrección hubiera sido recurrida, y de acuerdo con lo previsto en los puntos anteriores, las notificará a los reclamantes. Las resoluciones respectivas pondrán fin, en cada caso, a la vía administrativa.

— Regulado en el artículo 18 de R.D. 1892/2008 de 14 de noviembre de 2008.

— Para ejercicio concreto pueden seguirse dos vías:

- Reclamación ante la Comisión Organizadora.
- Solicitud de segunda corrección, seguida en su caso de reclamación ante la Comisión Organizadora.





## Nota de admisión a la enseñanzas universitarias

Para la adjudicación de las plazas a los estudios en que el número de solicitudes sea superior al de plazas ofertadas, se utilizará la nota de admisión, definida por la siguiente fórmula:

$$\text{Nota de admisión} = 0,6 \times \text{NMB} + 0,4 \times \text{CFG} + a \times \text{M1} + b \times \text{M2}$$

NMB = Nota media del bachillerato.

CFG = Nota de la fase general.

M1, M2 = Calificaciones de las materias superadas en la prueba específica que den lugar a la nota más alta.

a, b = Parámetros de ponderación de las materias de la fase específica. (Ver en páginas 83-86).

## ACCESO DESDE LOS CICLOS FORMATIVOS DE GRADO SUPERIOR

---

Quienes estén en posesión de los títulos de técnico superior de formación profesional, técnico superior de artes plásticas y diseño, o técnico deportivo superior a que se refiere los artículos 44, 53 y 65 de la Ley Orgánica 2/2006, de 3 de mayo de Educación, o títulos equivalentes, podrán acceder sin necesidad de prueba a las enseñanzas universitarias oficiales de grado.

### Nota de admisión

Según el artículo 7 del Real Decreto 558/2010, de 7 de mayo, para la admisión a las enseñanzas universitarias oficiales de grado en que el número de solicitudes sea superior al de plazas ofertadas, los estudiantes que estén en posesión de los títulos anteriormente mencionados podrán presentarse a la fase específica para mejorar la nota de admisión. Esta fase específica se ajustará a los siguientes criterios:

- El contenido de los temarios será el establecido para el currículo de las materias de modalidad de segundo de bachillerato. Cada estudiante podrá realizar un máximo de **cuatro** ejercicios a su elección.
- Cada ejercicio presentará dos opciones diferentes entre las que el estudiante deberá elegir una.
- Cada ejercicio se calificará de 0 a 10 puntos, con dos cifras decimales. Se considerará superado el ejercicio cuando se obtenga una calificación igual o superior a 5 puntos.
- Las universidades públicas utilizarán para la adjudicación de las plazas la nota de admisión que corresponda, que se calculará con la siguiente fórmula y se expresará con tres cifras decimales.

$$\text{Nota de admisión} = \text{NMC} + a \times \text{M1} + b \times \text{M2}$$

NMC = Nota media del ciclo formativo

M1, M2 = Las calificaciones de un máximo de dos ejercicios superados de la fase específica que proporcionen mejor nota de admisión.

a, b = Parámetros de ponderación de los ejercicios de la fase específica.

La adjudicación de plazas se hará en función de la nota de admisión conforme a lo dispuesto anteriormente. En todo caso, cuando se produzca empate para la adjudicación de plazas tendrán opción preferente los estudiantes cuyos títulos estén adscritos a las ramas del conocimiento en que se encuentren las enseñanzas de grado que deseen cursar. (Anexo II de la Orden EDU/3242/2010)

Estos parámetros, en la UPV/EHU son los determinados en los cuadros siguientes:

### ADSCRIPCIÓN DE ASIGNATURAS DE MODALIDAD A RAMAS DE CONOCIMIENTO

#### ARTES Y HUMANIDADES

0,1

0,2

GRADOS	Arte	Conservación y Restauración de Bienes Culturales	Creación y Diseño	Estudios Ingleses	Estudios Vascos	Filosofía	Historia	Historia del Arte	Filología	Traducción e Interpretación			
	Análisis Musical II	Cultura Audiovisual	Dibujo Artístico II	Dibujo Técnico II	Diseño	Economía de la Empresa	Geografía	Griego II	Historia de la Música y la Danza	Historia del Arte	Latín II	Literatura Universal	Matemáticas Aplicadas a las CCSS II
Arte													
Conservación y Restauración de Bienes Culturales													
Creación y Diseño													
Estudios Ingleses													
Estudios Vascos													
Filosofía													
Historia													
Historia del Arte													
Filología													
Traducción e Interpretación													

## CIENCIAS

0,1

0,2

GRADOS	Biología	Ciencias de la Tierra y Medioambientales	Electrotecnia	Física	Matemáticas II	Química	Tecnología Industrial II
Biología	0,2				0,2	0,2	
Bioquímica y Biología Molecular	0,2				0,2	0,2	
Biotecnología	0,2				0,2	0,2	
Ciencia y Tecnología de los Alimentos				0,2	0,2	0,2	
Ciencias Ambientales	0,2	0,2		0,2	0,2	0,2	
Física				0,2	0,2	0,2	
Geología				0,2	0,2	0,2	
Matemáticas				0,2	0,2		
Química				0,2	0,2	0,2	

\* Para el acceso al Grado doble en Física + Ingeniería Electrónica se tendrán en cuenta las ponderaciones de ambos grados.

## CIENCIAS DE LA SALUD

0,1

0,2

GRADOS	Biología	Ciencias de la Tierra y Medioambientales	Física	Matemáticas II	Química
Enfermería	0,2				0,2
Farmacia	0,2			0,2	0,2
Fisioterapia	0,2		0,2		0,2
Medicina	0,2				0,2
Nutrición Humana y Dietética	0,2			0,2	0,2
Odontología	0,2				0,2
Psicología	0,2			0,2	

# CIENCIAS SOCIALES Y JURÍDICAS

0,1

0,2

GRADOS	Análisis Musical II	Biología	Ciencias de la Tierra y Medioambientales	Cultura Audiovisual	Dibujo Artístico II	Dibujo Técnico II	Diseño	Economía de la Empresa	Física	Geografía	Griego II	Historia de la Música y la Danza	Historia del Arte	Latín II	Literatura Universal	Matemáticas II	Matemáticas Aplicadas a las CCSS II	Química
Adm. y Dirección de Empresas																		
Antropología Social																		
Ciencia Política y Gestión Pública																		
CC. de la Activ. Física y del Deporte																		
Comunicación Audiovisual																		
Criminología																		
Derecho																		
Economía																		
Educación Infantil																		
Educación Primaria																		
Educación Social																		
Finanzas y Seguros																		
Fiscalidad y Administración Pública																		
Geografía y Ordenac. del Territorio																		
Gestión de Negocios																		
Marketing																		
Pedagogía																		
Periodismo																		
Publicidad y Relaciones Públicas																		
Rel. Laborales y Recursos Humanos																		
Sociología																		
Trabajo Social																		

\* Para el acceso al Grado doble en ADE + Derecho se tendrán en cuenta las ponderaciones de ambos grados.

# INGENIERÍA Y ARQUITECTURA

0,1

0,2

GRADOS	Biología	CC. de la Tierra y Medioambientales	Dibujo Técnico II	Diseño	Economía de la Empresa	Electrotecnia	Física	Matemáticas II	Química	Tecnología Industrial III
Fundamentos de Arquitectura										
Ingeniería Ambiental										
Ingeniería Civil										
Ingeniería de Tecnología de Minas y Energía										
Ingeniería Eléctrica										
Ingeniería Electrónica										
Ingeniería Electrónica Industrial y Automática										
Arquitectura Técnica										
Ingeniería de Energías Renovables										
Ingeniería en Geomática y Topografía										
Ingeniería en Organización Industrial										
Ingeniería en Tecnología Industrial										
Ingeniería Informática										
Ingeniería Informática de Gestión y Sistemas de Información										
Marina										
Ingeniería Mecánica										
Náutica y Transporte Marítimo										
Ingeniería Química										
Ingeniería Química Industrial										
Ingeniería en Tecnología de Telecomunicación										

\* Para el acceso al Grado doble en Física + Ingeniería Electrónica se tendrán en cuenta las ponderaciones de ambos grados.

## ACCESO A LA UNIVERSIDAD PARA MAYORES DE 25 AÑOS

---

Acceso regulado por la siguiente normativa:

- Resolución de 17 de julio de 2009, del Vicerrectorado de Ordenación Académica de la UPV/EHU (BOPV de 14/9/2009).
- Decreto 79/2011, de 19 de abril (BOPV de 3/5/2011).
- Real Decreto 412/2014, de 6 de junio (BOE de 7/6/2014).
- Acuerdo de 5 de junio del Consejo de Gobierno de la UPV/EHU (BOPV de 17/6/2014).

### **Matrícula para el examen**

Podrán matricularse aquellas personas que cumplan 25 años en el 2015 y no posean estudios que les den acceso a la universidad.

La inscripción podrá realizarse **del 9 al 13 de febrero de 2015**, en las oficinas de los Vicerrectorados de Campus, Negociado de Acceso en sus oficinas de Leioa y Larrako-Etxea (Sarriko) y en [www.sarrera.ehu.es](http://www.sarrera.ehu.es)

### **Documentos que deben presentar**

Solicitud cumplimentada en el impreso establecido o web.

Original y fotocopia para su cotejo del DNI, del pasaporte u otro documento oficial que acredite la edad.

Fotocopia de documento sin caducar, que acredite la reducción o exención de tasas, en su caso.

Declaración jurada de no estar en posesión de ninguna titulación o estudios que den acceso a la Universidad.

### **Convocatorias**

La Universidad realizará anualmente una convocatoria de prueba de acceso para mayores de 25 años; una vez superada la prueba, el alumnado podrá presentarse de nuevo en sucesivas convocatorias, con la finalidad de mejorar su calificación y acceder a unos estudios determinados, tomándose en consideración a tal efecto la calificación obtenida en la nueva convocatoria, siempre que ésta sea superior a la anterior y sea realizada en la misma Universidad.

La fecha de celebración de la prueba en esta ocasión será el **viernes, 8 de mayo de 2015**.

## Estructura general de la prueba

La prueba de acceso se estructurará en dos fases, una general y otra específica.

### Fase general

Tendrá como objetivo apreciar la madurez e idoneidad de los candidatos y las candidatas para seguir con éxito estudios universitarios, así como su capacidad de razonamiento y de expresión escrita. Comprenderá cuatro ejercicios referidos a los siguientes ámbitos.

- a) **Comentario de texto o desarrollo de un tema general de actualidad.**
- b) **Lengua castellana.**
- c) **Lengua extranjera** a elegir entre inglés, francés, alemán, italiano o portugués.
- d) **Euskera.** Se podrá solicitar exención de este ejercicio por los siguientes motivos:
  - Haber nacido antes del 01/01/1971.
  - No haber cursado la enseñanza obligatoria en la Comunidad Autónoma del País Vasco.
  - Otras causas extraordinarias adecuadamente documentadas que justifiquen dicha exención. Dichas solicitudes serán resueltas por la Comisión Organizadora de las Pruebas de Acceso a la Universidad para mayores y, por delegación, el Director o Directora de Acceso de la UPV/EHU, presidente de la Comisión.

### Fase específica

La fase específica tiene por finalidad valorar las habilidades, capacidades y aptitudes de los candidatos y las candidatas para cursar con éxito las diferentes enseñanzas universitarias vinculadas a cada una de las ramas de conocimiento.

Se estructurará en cinco opciones vinculadas con las cinco ramas de conocimiento a las que se adscriben las enseñanzas oficiales de grado. Se examinarán de dos materias a elegir de las indicadas a continuación para cada una de las opciones:

- A) **Artes y Humanidades:**  
Asignaturas: Historia del Arte, Dibujo Artístico, Historia e Historia de la Filosofía.



- B) **Ciencias:**  
Asignaturas: Matemáticas, Física, Química y Biología.
- C) **Ciencias de la Salud:**  
Asignaturas: Matemáticas para las Ciencias Sociales y de la Salud, Física, Química y Biología.
- D) **Ciencias Sociales y Jurídicas:**  
Asignaturas: Matemáticas para las Ciencias Sociales y de la Salud, Economía de la Empresa, Historia y Geografía.
- E) **Ingeniería y Arquitectura:**  
Asignaturas: Matemáticas, Física, Química y Dibujo Técnico.

Deberán realizar la fase específica en la opción que elijan, correspondiéndoles preferentemente, a efectos de ingreso, aquellas enseñanzas universitarias ofertadas por la universidad que estén vinculadas a cada una de las opciones citadas.

Deberán indicarse en el momento de la inscripción las asignaturas de las que se examinará.

Los ejercicios podrán desarrollarse indistintamente en cualquiera de las dos lenguas oficiales de la Comunidad Autónoma Vasca.

## **Calificación de la prueba**

Cada uno de los ejercicios, será calificado de cero a diez puntos.

La calificación final vendrá determinada por la media aritmética de las calificaciones obtenidas en los ejercicios.

Se entenderá superada la prueba de acceso cuando se obtenga un mínimo de cinco puntos en la calificación final no pudiéndose, en ningún caso, promediar cuando no se obtenga una puntuación mínima de cuatro puntos tanto en la fase general como en la específica.

Habrà opción de presentarse a la prueba completa en sucesivas convocatorias para mejorar la calificación. Se tomará en consideración la calificación obtenida en la nueva convocatoria, siempre que ésta sea superior a la anterior.

## **Reclamación**

En el plazo de tres días hábiles, contados a partir del siguiente a la publicación de las calificaciones, se podrá presentar reclamación mediante escrito razonado dirigido a la Universidad.

## ACCESO A LA UNIVERSIDAD PARA MAYORES DE 45 AÑOS

---

Acceso regulado por la siguiente normativa:

- Resolución de 17 de julio de 2009, del Vicerrectorado de Ordenación Académica de la UPV/EHU (BOPV de 14/9/2009).
- Decreto 79/2011, de 19 de abril (BOPV de 3/5/2011).
- Real Decreto 412/2014, de 6 de junio (BOE de 7/6/2014).
- Acuerdo de 5 de junio del Consejo de Gobierno de la UPV/EHU (BOPV de 17/6/2014).

### Matrícula para el examen

Podrán matricularse las personas mayores de 45 años que **no posean ninguna titulación académica habilitante para acceder a la universidad por otras vías** si cumplen o hayan cumplido la citada edad en el 2015.

La inscripción podrá realizarse **del 9 al 13 de febrero de 2015**, en las oficinas de los Vicerrectorados de Campus, Negociado de Acceso en sus oficinas de Leioa y Larrako-Etxea (Sarriko) y en [www.sarrera.ehu.es](http://www.sarrera.ehu.es)

### Documentos que deben presentar

1. Solicitud cumplimentada en el impreso establecido o web.
2. Original y fotocopia para su cotejo del DNI, del pasaporte u otro documento oficial que acredite la edad.
3. Fotocopia de documento sin caducar que acredite la reducción o exención de tasas, en su caso.
4. Declaración jurada de no estar en posesión de ninguna titulación o estudios que den acceso a la Universidad.

### Estructura general de la prueba

La fecha de celebración de la prueba en esta ocasión será el **viernes, 8 de mayo de 2015**.

La prueba de acceso a la universidad se estructura en dos fases:

### **Primera fase**

Tendrá como objeto apreciar la madurez e idoneidad de los candidatos y candidatas para seguir con éxito estudios universitarios, así como su capacidad de razonamiento y de expresión. Comprenderá tres ejercicios referidos a los siguientes ámbitos:

- a) **Comentario de texto.**
- b) **Lengua castellana.**
- c) **Euskera.** Podrán solicitar exención de este ejercicio quienes se encuentren en algunas de las situaciones indicadas en el mismo apartado de la prueba de acceso para mayores de 25 años.

Todas las solicitudes de exención deberán incluir documentación justificativa de la causa alegada.

Los ejercicios mencionados serán los mismos que para la prueba de acceso para mayores de 25 años y se realizarán en las mismas fechas y lugares, siendo corregidos por los mismos Tribunales.

### **Segunda fase**

**Entrevista personal**, donde se valorará las cualidades y conocimientos para el acceso a unos estudios determinados. La entrevista será realizada por personal especializado y del resultado de la misma, deberá elevarse una resolución de Apto o No Apto. Sólo podrán asistir aquellos candidatos y candidatas que hayan superado la primera fase.

### **Calificación de la prueba**

Cada uno de los ejercicios de la primera fase de la prueba será calificado de cero a diez puntos.

La calificación final vendrá determinada por la media aritmética de las calificaciones obtenidas en la fase general, no pudiéndose, en ningún caso, promediar cuando no se obtenga una puntuación mínima de cuatro puntos en todos los ejercicios.

Se entenderá superada la prueba de acceso cuando se obtenga un mínimo de cinco puntos en la primera fase y Apto en la entrevista.

### **Reclamación**

En el plazo de tres días hábiles, contados a partir del siguiente a la publicación de las calificaciones, se podrá presentar reclamación mediante escrito razonado dirigido a la Universidad.

## ACCESO POR ACREDITACIÓN DE EXPERIENCIA LABORAL O PROFESIONAL

---

Acceso regulado por la siguiente normativa:

- Resolución de 17 de julio de 2009, del Vicerrectorado de Ordenación Académica de la UPV/EHU (BOPV de 14/9/2009).
- Decreto 79/2011, de 19 de abril (BOPV de 3/5/2011).
- Real Decreto 412/2014, de 6 de junio (BOE de 7/6/2014).
- Acuerdo de 5 de junio del Consejo de Gobierno de la UPV/EHU (BOPV de 17/6/2014).

Podrán acceder por esta vía las personas con experiencia laboral y profesional en relación con una enseñanza, que no posean ninguna titulación académica para acceder a la universidad por otras vías y cumplan o hayan cumplido los 40 años en el 2015.

El acceso se realizará respecto a unas enseñanzas concretas ofertadas por la universidad. La inscripción podrá realizarse **del 9 al 13 de febrero de 2015**, en las oficinas de los Vicerrectorados de Campus o Negociado de Acceso en sus oficinas de Leioa y Larrako-Etxea (Sarriko).

Estas solicitudes serán resueltas desde el decanato o direcciones de los centros universitarios, por delegación del Rector o Rectora, según los criterios objetivos elaborados por la Comisión de Ordenación Académica del Centro. Dicha Comisión deberá fijar los criterios de acreditación y ámbito de la experiencia laboral y profesional en relación con cada una de las enseñanzas de forma que permitan valorar y ordenar a las solicitudes. **En todo caso, se incluirá la realización de una entrevista personal**, que se podrá repetir en ocasiones sucesivas.

La valoración de la experiencia laboral y profesional tendrá validez permanente para unos estudios concretos en esta Universidad.

Una vez realizada la valoración por los centros se remitirá el expediente junto con la valoración al Negociado de Acceso para incorporarlo al procedimiento general de acceso a la Universidad.

### Documentos que deben presentar

1. Solicitud cumplimentada en el impreso establecido.
2. Original y fotocopia para su cotejo del DNI, del pasaporte u otro documento oficial que acredite la edad.
3. Fotocopia de documento sin caducar que acredite la reducción ó exención de tasas.
4. Declaración jurada de no estar en posesión de ninguna titulación o estudios que den acceso a la Universidad.
5. Curriculum-vitae debidamente documentado.

## 6. Informe de vida laboral.

El acceso por esta vía está restringido a los grados que lo tienen previsto en su plan de estudios y así lo hayan regulado. Estas titulaciones son las siguientes:

GRADOS	CENTROS
Grado en Náutica y Transporte Marítimo Grado en Marina	E.T.S. de Náutica y Máquinas Navales
Grado en Ingeniería Informática de Gestión y Sistemas de Información	E.U. de Ingeniería Técnica Industrial de Bilbao E. U. de Ingeniería de Vitoria-Gasteiz
Grado en Ingeniería Electrónica Industrial y Automática Grado en Ingeniería Mecánica	E. U. de Ingeniería de Vitoria-Gasteiz E.U. de Ingeniería Técnica Industrial de Bilbao E.U. Politécnica de Donostia-San Sebastián
Grado en Ingeniería Química Industrial	E. U. de Ingeniería de Vitoria-Gasteiz
Grado en Ingeniería Eléctrica	E.U. de Ingeniería Técnica Industrial de Bilbao E.U. Politécnica de Donostia-San Sebastián
Grado en Ingeniería de Energías Renovables	E.U. de Ingeniería Técnica Industrial de Eibar
Grado en Ingeniería en Geomática y Topografía	E. U. de Ingeniería de Vitoria-Gasteiz
Grado en Ingeniería de Tecnología de Minas y Energía	E.U. de Ingeniería Técnica de Minas y de Obras Públicas
Grado en Arquitectura Técnica	E.U. Politécnica de Donostia-San Sebastián
Grado en Ingeniería Civil	E.U. de Ingeniería Técnica de Minas y de Obras Públicas E.U. Politécnica de Donostia-San Sebastián
Grado en Ingeniería Química Grado en Geología	Facultad de Ciencia y Tecnología
Grado en Química	Facultad de Químicas Facultad de Ciencia y Tecnología
Grado en Nutrición Humana y Dietética Grado en Ciencia y Tecnología de los Alimentos Grado en Ciencias Ambientales Grado en Farmacia	Facultad de Farmacia

GRADOS	CENTROS
Grado en Enfermería	E.U. de Enfermería de Donostia-San Sebastián E.U. de Enfermería de Leioa
Grado en Administración y Dirección de Empresas	Facultad de Ciencias Económicas y Empresariales E.U. de Estudios Empresariales de Donostia-San Sebastián E. U. de Estudios Empresariales de Vitoria-Gasteiz
Grado en Gestión de Negocios	E.U. de Estudios Empresariales de Bilbao
Grado en Economía Grado en Finanzas y Seguros Grado en Fiscalidad y Administración Pública Grado en Marketing	Facultad de Ciencias Económicas y Empresariales
Grado en Ciencia Política y Gestión Pública Grado en Comunicación Audiovisual Grado en Periodismo Grado en Publicidad y Relaciones Públicas Grado en Sociología	Facultad de Ciencias Sociales y de la Comunicación
Grado en Derecho	Facultad de Derecho Facultad de Derecho-Sección Bizkaia
Grado en Relaciones Laborales y Recursos Humanos	E.U. de Relaciones Laborales
Grado en Criminología	Facultad de Derecho
Grado en Arte Grado en Conservación y Restauración de Bienes Culturales Grado en Creación y Diseño	Facultad de Bellas Artes
Grado en Educación Infantil Grado en Educación Primaria	E.U. de Magisterio de Bilbao E. U. de Magisterio de Donostia-San Sebastián E. U. de Magisterio de Vitoria-Gasteiz
Grado en Educación Social	E.U. de Magisterio de Bilbao Facultad de Filosofía y Ciencias de la Educación
Grado en Antropología Social Grado en Filosofía Grado en Pedagogía	Facultad de Filosofía y Ciencias de la Educación
Grado en Trabajo Social	E. U. de Trabajo Social de Vitoria-Gasteiz

GRADOS	CENTROS
Grado en Ciencias de la Actividad Física y del Deporte	Facultad de Ciencias de la Actividad Física y del Deporte
Grado en Filología Grado en Estudios Ingleses Grado en Estudios Vascos Grado en Geografía y Ordenación del Territorio Grado en Historia Grado en Historia del Arte Grado en Traducción e Interpretación	Facultad de Letras

## ESTUDIANTES PROCEDENTES DE OTROS SISTEMAS EDUCATIVOS

---

Según lo dispuesto en el Acuerdo de 5 de junio de 2014, del Consejo de Gobierno de la UPV/EHU, publicado en el BOPV de 17 de junio de 2014, los y las estudiantes de sistemas educativos extranjeros podrán acceder a titulaciones oficiales en la UPV/EHU en las siguientes condiciones.

### **I. Estudiantes con Bachillerato o estudios homologados al bachillerato español**

- A) Estudiantes con el título de Bachillerato Europeo o con el diploma de Bachillerato Internacional.
  - 1. Deberán aportar la credencial de acceso a la universidad expedida por la UNED.
  - 2. Podrán mejorar su nota de admisión concurriendo a la fase específica de la prueba de acceso a los estudios universitarios oficiales de grado regulada en los artículos 11 y 12 del Real Decreto 1892/2008, de 14 de noviembre, en la Universidad de su elección.
  - 3. Las solicitudes se ordenarán aplicando el criterio de valoración de la nota de admisión correspondiente a la calificación de acceso otorgada en la credencial y, en su caso, las calificaciones obtenidas en las asignaturas de la fase específica.
  
- B) Estudiantes procedentes de sistemas educativos de Estados de la Unión Europea o de otros estados con los que se hayan suscrito acuerdos internacionales aplicables a este respecto, en régimen de reciprocidad, siempre que cumplan los requisitos académicos exigidos en sus sistemas educativos para acceder a sus universidades.
  - 1. Deberán aportar la credencial de acceso a la universidad expedida por la UNED.
  - 2. Podrán mejorar su nota de admisión concurriendo a la fase específica de la prueba de acceso a los estudios universitarios oficiales de grado regulada en los artículos 11 y 12 del Real Decreto 1892/2008, de 14 de noviembre, en la Universidad de su elección.



3. Las solicitudes se ordenarán aplicando el criterio de valoración de la nota de admisión correspondiente a la calificación de acceso otorgada en la credencial y, en su caso, las calificaciones obtenidas en las asignaturas de la fase específica.
- C) Estudiantes en posesión de un título homologable al título de Bachillerato del Sistema Educativo Español, procedentes de sistemas educativos de estados miembros de la Unión Europea o los de otros estados con los que se hayan suscrito acuerdos internacionales aplicables a este respecto, en régimen de reciprocidad, cuando no cumplan los requisitos académicos exigidos en sus sistemas educativos para acceder a sus Universidades.
1. Deberán acreditar la homologación del título de Bachillerato.
  2. Podrán mejorar su nota de admisión concurriendo a la prueba de acceso a los estudios universitarios oficiales de grado regulada en los artículos 11 y 12 del Real Decreto 1892/2008, de 14 de noviembre, o bien concurriendo sólo a la fase específica de dicha prueba, en la Universidad de su elección.
  3. Las solicitudes se ordenarán aplicando el criterio de valoración de la nota de admisión correspondiente a la nota de la prueba de acceso y, en su caso, las calificaciones obtenidas en las asignaturas de la fase específica.
  4. El alumnado que hubiera superado las pruebas de acceso a la universidad en los términos que se recogen en el artículo 13 del Real Decreto 1892/2008, de 14 de noviembre, tendrá preferencia sobre quienes no las hubieran superado.
- D) Estudiantes en posesión de un título, diploma o estudio equivalente al título de Bachillerato, obtenido o realizado en sistemas educativos de estados que no sean miembros de la Unión Europea con los que no se hayan suscrito acuerdos internacionales para el reconocimiento del título de Bachiller en régimen de reciprocidad.
1. Deberán acreditar la homologación del título de bachiller.
  2. Podrán mejorar su nota de admisión concurriendo a la prueba de acceso a los estudios universitarios oficiales de grado regulada en los artículos 11 y 12 del Real Decreto 1892/2008, de 14 de noviembre, o bien concurriendo sólo a la fase específica de dicha prueba, en la Universidad de su elección.

3. Las solicitudes se ordenarán aplicando el criterio de valoración de la nota de admisión correspondiente a la nota de la prueba de acceso y, en su caso, las calificaciones obtenidas en las asignaturas de la fase específica.
4. El alumnado que hubiera superado las pruebas de acceso a la universidad en los términos que se recogen en el artículo 13 del Real Decreto 1892/2008, de 14 de noviembre, tendrá preferencia sobre quienes no las hubieran superado.

## **II. Estudiantes que hayan iniciado estudios universitarios oficiales en otro país, pero no los han finalizado y quieran continuarlos**

1. Solicitarán la admisión en la primera semana de julio en las secretarías de los Centros donde deseen matricularse.
2. Realizarán esta solicitud de traslado sin perjuicio de la posibilidad de participar en el proceso de preinscripción general por alguna de las restantes modalidades.

## **III. Estudiantes con título universitario oficial obtenido en universidades extranjeras**

1. Deberán acreditar la homologación del título universitario extranjero por el equivalente español.
2. Solicitarán plaza a través de los sistemas de preinscripción.

**NOTA:** No se admitirá con carácter condicional a quien no acredite la homologación definitiva.

**3**

**PROCEDIMIENTO PARA EL INGRESO  
EN LA UPV/EHU**

---



De acuerdo con el R.D. 412/2014 de 6 de junio de 2014 y con el acuerdo del Consejo de Gobierno de la UPV/EHU de 5 de junio de 2014, el alumnado que desee iniciar estudios en la Universidad del País Vasco/Euskal Herriko Unibertsitatea deberá cumplir las condiciones académicas y realizar la solicitud de ingreso en los plazos establecidos presentando la documentación que acredite el cumplimiento de los requisitos académicos (ver apartado siguiente). En una única preinscripción, el alumnado deberá hacer constar una relación ordenada de hasta 8 estudios en los que desea ser admitido, así como las vías de acceso por la que desea se considere su solicitud.

## VÍAS DE ACCESO Y DOCUMENTACIÓN

El alumnado que desee solicitar el ingreso en la UPV/EHU deberá realizarlo por alguna de las siguientes vías:

- Alumnado con prueba de acceso y en posesión del título de Bachiller o equivalente.
- Titulado/a universitario.
- Acceso a la Universidad para estudiantes extranjeros y que cumplan los requisitos exigidos en su respectivo país para el acceso a la Universidad.
- Alumnado extranjero con el Bachillerato LOMCE homologado sin prueba de acceso.
- Alumnado que se encuentre en posesión de título de técnico superior de formación profesional, técnico superior de artes plásticas y diseño o técnico deportivo superior.
- Alumnado con prueba de acceso para Mayores de 25 años.
- Alumnado con prueba de acceso para Mayores de 45 años.
- Alumnado por acreditación de experiencia laboral o profesional.

**La solicitud de ingreso se deberá realizar vía web [www.sarrera.ehu.es](http://www.sarrera.ehu.es), aunque ésta será provisional hasta que no se reciba en el Negociado de Acceso la siguiente documentación debidamente compulsada:**

- a) Fotocopia del DNI o pasaporte.
- b) Certificación Académica de los estudios realizados que den acceso a titulaciones universitarias solicitadas de acuerdo con la vía de acceso al que se desea optar: tarjeta de prueba de acceso, certificado de estudios de Formación Profesional, título universitario (excepto para el alumnado titulado de la UPV/EHU).
- c) Para quien opta a las plazas reservadas para alumnado con discapacidad y deportistas de alto nivel, documento expedido por la administración competente que acredite tal situación.

## RESERVA DE PLAZAS

---

De acuerdo con el Capítulo V del R.D. 412/2014, la Universidad repartirá las plazas entre el cupo general y los cupos de reserva. Las plazas objeto de reserva que queden sin cubrir serán acumuladas a las ofertadas por la Universidad por el cupo general en cada una de las convocatorias. Los cupos de reserva son los siguientes:

- Alumnado con prueba de acceso a la Universidad para mayores de 25 años: un 2%.
- Alumnado con prueba de acceso a la Universidad para mayores de 45 años: un 1%
- Alumnado con prueba de acceso a la Universidad para mayores de 40 años con experiencia laboral o profesional: un 1%.
- Alumnado con discapacidad igual o superior al 33%: un 5%.
- Alumnado deportista de alto nivel y de alto rendimiento: un 3%. Para los grados en Fisioterapia y en Ciencias de la Actividad Física y del Deporte será un 8%.
- Alumnado con titulación universitaria o equivalente: un 2%.

Quien reúna los requisitos para solicitar la admisión por más de un cupo, podrá hacer uso de dicha posibilidad.

## PREINSCRIPCIÓN Y ADMISIÓN

---

### Alumnado de Distrito Vasco

El alumnado que curse Bachillerato o Ciclos Formativos de Grado Superior en el Distrito Vasco durante el presente año académico 2014/15, deberá realizar la solicitud de ingreso en la UPV/EHU a través de su Centro de Enseñanza Secundaria (ver calendario de trámites). Se podrán elegir hasta 8 opciones de estudio diferentes. **El orden de estas opciones es fundamental.**

El alumnado de bachillerato, una vez conocido el resultado de la Prueba de Acceso deberá confirmar la preinscripción, pudiendo si lo desea cambiar las opciones elegidas en su día. Esta confirmación se podrá realizar por Internet. **Si no se realiza la confirmación**, se considerará desestimada la solicitud (ver calendario de trámites).

El alumnado de Ciclos Formativos no necesita confirmar la preinscripción. Ésta se confirma de forma automática cuando el Centro informa a la Universidad la calificación media de su expediente.

La admisión se realizará de acuerdo con el siguiente proceso:

- Se ordenan las solicitudes en cada uno de los grados solicitados en función de la nota de admisión.

- Se publica un primer listado de admisión en el que se adjudica una única plaza en un único estudio y se le cita para que se matricule.
- A partir de ese momento quedan:
  - en **lista de espera** las opciones anteriores a las que ha sido admitido o admitida,
  - **excluidas** las opciones posteriores.
- La persona admitida en los estudios que le interesan deberá matricularse en la fecha que se le indique. Si no lo hiciera se considerará que renuncia a esa plaza. En ningún caso será excluido de las listas de espera.
- Finalizado el primer plazo de matrícula, se recuperan las plazas vacantes, se adjudican a quienes estén en listas de espera y se publica un nuevo listado.
- Así hasta que se adjudiquen todas las plazas.
- El orden de prelación de la adjudicación de plazas será el estipulado en el artículo 17 del Acuerdo del Consejo de Gobierno de la UPV/EHU de 5 de junio de 2014, publicado en el BOPV el martes, 17 de junio de 2014.

### ACCESO A GRADOS CON PRUEBA ESPECÍFICA

Al amparo de lo dispuesto en el artículo 10 del Real Decreto 412/2014, las universidades podrán establecer, de forma excepcional, evaluaciones específicas de conocimientos y/o competencias. Es el caso del Grado en Traducción e Interpretación y el Grado en Ciencias de la Actividad Física y del Deporte.

La superación de estas pruebas no supone la aceptación en el Grado, dado que el alumnado declarado como apto debe someterse a los procedimientos generales de preinscripción, selección y admisión establecidos.

Quien supere la prueba y, por cualquier circunstancia, no llegue a hacer efectiva la matrícula, deberá repetir la prueba si decide optar a matricularse en cursos posteriores. Asimismo, quienes hayan aprobado la prueba en cualquier otra universidad deberán en cualquier caso realizarla en la UPV/EHU.

Pueden obtener información acerca de la prueba, la inscripción o el Grado en la secretaría del Centro y la página web de la Facultad o Escuela.

- <http://www.ehu.es/es/web/letrak>
- <http://www.ehu.es/es/web/jarduera-fisikoa-kirola>

## CALENDARIO DE TRÁMITES PARA EL INGRESO EN LA UPV/EHU EN EL CURSO 2015/16 (1)

COLECTIVO	PREINSCRIPCIÓN	CONFIRMACIÓN PREINSCRIPCIÓN	PUBLICACIÓN LISTADOS DE ADMISIÓN	INICIO DE MATRÍCULA
BACHILLER	7 de enero -13 de marzo (necesita confirmación después de superada la prueba de acceso)	Convocatoria ordinaria: 22-26 de junio Convocatoria extraordinaria: 20-24 de julio	FASE I (Convocatoria ordinaria) 1.ª listado: 14 de julio 2.ª listado: 22 de julio 3.ª listado: 28 de julio	FASE I 1.º plazo: 15 de julio 2.º plazo: 23 de julio 3.º plazo: 29 de julio
	— Alumnado de Bachiller de la CAPV que realiza la prueba de acceso el año 2015.  — Alumnado con: <ul style="list-style-type: none"> <li>• Prueba de acceso aprobada en años anteriores.</li> <li>• Prueba de acceso aprobada en otras Universidades.</li> <li>• Estudios extranjeros que dan acceso a la Universidad.</li> </ul>	22 de junio-3 de julio		
F.P.	7 de enero -13 de marzo		FASE II (Convocatoria extraordinaria) 4.ª listado: 30 de julio 5.ª listado: 10 de septiembre 6.ª listado: 17 de septiembre	FASE II 4.ª plazo: 2 de septiembre 5.ª plazo: 11 de septiembre 6.ª plazo: 18 de septiembre
M-25 y 45	9-13 de febrero			
OTROS	22 de junio-3 de julio			
	22 de junio-3 de julio			
	9-13 de febrero			

CAPV: Comunidad Autónoma del País Vasco.

(1) Las fechas que figuran en esta tabla están pendientes de aprobación por la Comisión de Grado.



## LÍMITE DE PLAZAS Y NOTA DE CORTE DEL CURSO ANTERIOR

		2014/15						
		Nº de plazas	Cupo Genérico Bachillerato + FP	Titulados/as 2% de las plazas	M- 25 2% de las plazas	M-45 1% de las plazas	Experiencia laboral 1% de las plazas	
CAMPUS DE ALAVA								
	Grado en Administración y Dirección de Empresas	140	6111 08,186	*	*	*	*	*
	Grado en Ciencias de la Actividad Física y del Deporte	100	9211 10,140	9211 07,533	*	*	*	9211 07,180
	Grado en Ciencia y Tecnología de los Alimentos	40	9211 06,900	9211 07,145	*	*	*	*
	Grado en Ciencias Ambientales	50	9211 07,744	9211 07,660	*	*	*	*
	Grado en Educación Infantil	110	9211 07,610	9211 08,778	9211 07,160	9211 05,875	9211 06,500	*
	Grado en Educación Primaria	140	9211 07,858	9211 08,374	*	*	*	*
	Grado en Estudios Ingleses	100	9211 06,834	9211 08,180	*	*	9211 05,250	*
	Grado en Estudios Vascos	80	*	9211 07,941	*	*	*	*
	Grado en Farmacia	140	9211 09,050	8211 06,750	*	*	*	*
	Grado en Filología	80	9211 05,696	9211 07,468	*	*	*	*
	Grado en Geografía y Ordenación del Territorio	60	*	9211 06,060	9211 07,388	*	*	*
	Grado en Historia	110	6111 06,054	5211 07,664	9211 05,959	9211 07,125	9211 07,250	*
	Grado en Historia del Arte	60	6111 05,614	9211 07,900	9211 05,959	9211 07,250	*	*
	Grado en Ingeniería Electrónica Industrial y Automática	60	*	9211 06,558	9211 06,850	*	*	*
	Grado en Ingeniería en Geomática y Topografía	60	*	9211 07,215	*	*	*	*
	Grado en I. Informática de Gestión y Sist. de Información	60	5211 05,600	9211 07,279	9210 05,075	*	*	*
	Grado en Ingeniería Mecánica	100	*	9211 05,820	*	*	*	*
	Grado en Ingeniería Química Industrial	40	*	9211 07,463	*	*	*	*
	Grado en Nutrición Humana y Dietética	60	9211 07,742	9211 07,275	9211 05,967	*	*	*
	Grado en Trabajo Social	125	9211 06,565	9211 07,429	*	*	9211 05,625	*
	Grado en Traducción e Interpretación	60	9211 08,254	9211 08,890	9211 07,313	*	*	*
	Grado en Enfermería (C. Adscrito)	80	9211 10,144	9211 07,270	9210 05,813	9211 06,250	9211 06,600	*

\* Plazas vacantes.  
— Sin acceso.

CAMPUS DE GIPUZNOA		2014/15						
		N.º de plazas	Cupo Genérico Bachillerato + FP	Titulados/as 2% de las plazas	M- 25 2% de las plazas	M- 45 1% de las plazas	Experiencia laboral 1% de las plazas	
Grado en Administración y Dirección de Empresas	230	9211 06,680	*	*	*	*	*	
Grado en Antropología Social	55	9211 06,000	*	*	*	9211 06,300	*	
Grado en Arquitectura Técnica	75	*	9211 06,850	*	*	*	—	
Grado en Criminología	60	9211 08,100	*	9211 06,200	9211 09,000	9211 07,500	*	
Grado en Derecho	150	9211 06,940	9211 05,460	8210 05,284	*	*	*	
Grado en Educación Infantil	90	9211 08,554	9211 09,100	*	*	*	*	
Grado en Educación Primaria	180	9211 08,154	9211 08,667	*	*	*	*	
Grado en Educación Social	80	9211 06,858	9211 07,123	8211 06,338	9211 07,500	*	*	
Grado en Enfermería	132	9211 10,170	*	9211 05,859	9211 06,750	9211 05,960	*	
Grado en Filosofía	55	6111 06,712	9211 08,342	9211 07,588	9211 06,000	9211 07,000	*	
Grado en Fundamentos de Arquitectura	150	*	4211 06,150	*	*	*	*	
Grado en Ingeniería Civil	65	*	9211 07,155	*	*	*	*	
Grado en Ingeniería Eléctrica	65	*	9211 06,545	*	*	*	*	
Grado en Ingeniería Electrónica Industrial y Automática	117	*	9211 05,710	*	*	*	*	
Grado en Ingeniería Informática	145	6111 06,112	9211 06,202	*	*	*	*	
Grado en Ingeniería Mecánica	117	4211 05,876	9211 06,830	*	*	*	*	
Grado en Pedagogía	55	9211 06,967	9211 07,783	9211 07,294	9211 06,750	*	*	
Grado en Psicología	250	9211 07,048	9211 06,570	9210 05,267	9211 06,875	*	*	
Grado en Química	80	9211 06,502	*	*	*	*	*	
Grado en Ingeniería de Energías Renovables	70	9211 07,304	9211 06,728	*	*	*	*	

\* Plazas vacantes.  
— Sin acceso.

CAMPUS DE BIZNAIA		2014/15						
		N.º de plazas	Cupo Genérico Bachillerato + FP	Titulados/as 2% de las plazas	M- 25 2% de las plazas	M- 45 1% de las plazas	Experiencia laboral 1% de las plazas	
Grado en Administración y Dirección de Empresas		240	9211 08,150	*	*	*	*	
Doble Grado Administración y Dirección de Empresas + Derecho		60	9211 10,305	9211 06,690	*	*	—	
Grado en Arte		145	9211 06,400	9211 06,506	9211 06,000	*	9211 05,000	
Grado en Biología		90	9211 10,282	9211 06,770	*	*	—	
Grado en Bioquímica y Biología Molecular		40	9211 12,272	9211 06,712	*	*	—	
Grado en Biotecnología		40	9211 11,760	*	9211 06,834	*	—	
Grado en Ciencia Política y Gestión Pública		80	9211 05,300	*	*	9211 06,250	*	
Grado en Comunicación Audiovisual		75	9211 08,720	4211 07,118	*	*	9211 09,900	
Grado en Conservación y Restauración de Bienes Culturales		50	9211 05,440	9211 06,407	9211 05,300	*	*	
Grado en Creación y Diseño		105	9211 07,583	9211 06,906	9211 05,917	9211 05,250	*	
Grado en Derecho		90	9211 08,874	9211 07,917	9211 06,470	*	*	
Grado en Economía		100	9211 07,420	9211 05,970	*	*	*	
Grado en Educación Infantil		160	9211 08,018	9211 08,668	*	*	*	
Grado en Educación Primaria		200	9211 08,090	9211 08,469	9211 05,069	*	*	
Grado en Educación Social		100	9211 07,300	9211 07,940		9211 07,800	9211 07,800	
Grado en Enfermería		165	9211 10,362	*	9211 06,870	9211 06,000	*	
Grado en Finanzas y Seguros		60	9211 06,072	9211 06,474	*	*	*	
Grado en Fiscalidad y Administración Pública		60	9211 05,095	9211 06,690	*	*	*	
Grado en Física		70	9211 07,848	*	9211 06,413	*	—	
Doble Grado Física + Ing.Electrónica		20	9211 11,448	*	9210 05,950	*	—	
Grado en Fisioterapia		60	9211 11,278	9211 08,281	9211 07,544	9211 06,275	—	
Grado en Geología		50	5211 06,952	8211 07,220	*	*	*	
Grado en Gestión de Negocios		250	6111 05,360	*	*	*	*	

\* Plazas vacantes.  
— Sin acceso.

CAMPUS DE BIZKAIA		2014/15						
		N.º de plazas	Cupo Genérico Bachillerato + FP	Titulados/as 2% de las plazas	M- 25 2% de las plazas	M- 45 1% de las plazas	Experiencia laboral 1% de las plazas	
Grado en Ingeniería Civil	75	9211 05,752	8211 05,889	*	*	*	*	
Grado en Ingeniería de Tecnología de Minas y Energía	75	*	*	*	*	*	*	
Grado en Ingeniería Eléctrica	70	6111 05,682	9211 07,500	*	*	*	*	
Grado en Ingeniería Electrónica	40	9211 06,190	9211 06,066	*	*	*	*	
Grado en Ingeniería Electrónica Industrial y Automática	130	6111 05,360	*	*	*	*	*	
Grado en Ingeniería en Organización Industrial	50	9211 09,584	9211 06,359	*	*	*	—	
Grado en Ingeniería en Tecnología Industrial	260	9211 09,422	*	*	*	*	—	
Grado en I. Informática de Gestión y Sist. de Información	70	9211 06,722	9211 05,991	*	*	*	*	
Grado en Ingeniería Mecánica	130	9211 07,910	9211 06,349	*	*	*	*	
Grado en Ingeniería Química	80	9211 07,248	*	*	*	*	*	
Grado en Ingeniería en Tecnología de Telecomunicación	120	8211 06,690	9211 05,890	*	*	*	—	
Grado en Marina	60	*	8211 06,293	8211 07,044	*	*	*	
Grado en Marketing	60	9211 07,457	9211 06,458	*	*	*	*	
Grado en Matemáticas	80	9211 07,054	*	*	*	*	—	
Grado en Medicina	270	9211 12,023	9211 08,664	9211 05,075	*	*	—	
Grado en Náutica y Transporte Marítimo	60	*	9211 05,922	*	*	*	*	
Grado en Odontología	35	9211 11,348	9211 08,100	9211 07,444	*	*	—	
Grado en Periodismo	210	9211 06,814	*	*	*	*	*	
Grado en Publicidad y Relaciones Públicas	125	9211 07,426	8211 05,920	*	*	*	9211 09,800	
Grado en Química	80	9211 07,818	*	*	*	*	*	
Grado en Relaciones Laborales y Recursos Humanos	120	*	5211 06,404	9211 05,563	9211 06,075	9211 07,800	*	
Grado en Sociología	80	6111 07,064	5211 05,950	*	9211 07,375	*	*	

\* Plazas vacantes.  
— Sin acceso.

## SIMULTANEIDAD DE ESTUDIOS

---

Según la Normativa de Gestión para las Enseñanzas de Grado, 1.º y 2.º Ciclo para el curso 2014/15, «las solicitudes para simultanear estudios se resolverán favorablemente siempre que reúnan el requisito mínimo de tener aprobado el primer curso completo de los estudios iniciados, o 60 créditos y que existan plazas vacantes en la titulación deseada, una vez finalizados los plazos de matrícula. En caso de que existan más solicitudes que plazas vacantes, éstas se ordenarán por su calificación en los estudios de procedencia.

Las solicitudes para simultanear estudios deberán estar acompañadas de una certificación académica personal de los estudios universitarios iniciados y, en su caso, la tarjeta de Pruebas de acceso, excepto el colectivo de estudiantes de la UPV/EHU.

Para los cursos superiores a primero, la solicitud de simultaneidad se solicitará directamente en la secretaría del centro donde se quiere retomar los estudios y serán resueltas por la Decana o Decano, Director o Directora de dicho centro, por delegación del Rector o Rectora.»



**4**

**CENTROS DE LA UPV/EHU  
Y TITULACIONES QUE IMPARTEN**

---





CAMPUS DE ÁLAVA

CENTROS	GRADOS	RAMA
<b>Escuela Universitaria de Estudios Empresariales de Vitoria-Gasteiz</b> C/ Comandante Izarduy, 23 01006 VITORIA-GASTEIZ Tfno.: 945 01 30 00 Fax:: 945 01 33 95	Administración y Dirección de Empresas	CSJ
<b>Escuela Universitaria de Ingeniería de Vitoria-Gasteiz</b> C/Nieves Cano, 12 - 01006 VITORIA-GASTEIZ Tfno.: 945 01 30 00 Fax: 945 01 32 70	Ingeniería Electrónica Industrial y Automática	IA
	Ingeniería en Geomática y Topografía	IA
	Ingeniería Informática de Gestión y Sistemas de Información	IA
	Ingeniería Mecánica	IA
	Ingeniería Química Industrial	IA
<b>Escuela Universitaria de Magisterio de Vitoria-Gasteiz</b> C/ Juan Ibáñez de Sto.Domingo, 1 01006 VITORIA-GASTEIZ Tfno.: 945 01 30 00 Fax: 945 01 33 95	Educación Infantil	CSJ
	Educación Primaria	CSJ
<b>Escuela Universitaria de Trabajo Social de Vitoria-Gasteiz</b> C/ Los Apraiz, 2 01006 VITORIA-GASTEIZ Tfno.: 945 01 30 00 Fax: 945 01 33 08	Trabajo Social	CSJ
<b>Facultad de Ciencias de la Actividad Física y del Deporte</b> Ctra. Lasarte, s/n 01007 VITORIA-GASTEIZ Tfno: 945 01 30 00 Fax: 945 01 35 01	Ciencias de la Actividad Física y del Deporte	CSJ
<b>Facultad de Farmacia</b> P.º de la Universidad, 7 01006 VITORIA-GASTEIZ Tfno.: 945 01 30 00 Fax: 945 01 30 14	Ciencia y Tecnología de los Alimentos	C
	Ciencias Ambientales	C
	Farmacia	CS
	Nutrición Humana y Dietética	CS

## CAMPUS DE ÁLAVA

CENTROS	GRADOS	RAMA
<b>Facultad de Letras</b> C/ Paseo de la Universidad, 5 01006 VITORIA-GASTEIZ Tfno.: 945 01 30 00 Fax: 945 01 32 00	Estudios Ingleses	AH
	Estudios Vascos	AH
	Filología	AH
	Geografía y Ordenación del Territorio	CSJ
	Historia	AH
	Historia del Arte	AH
	Traducción e Interpretación	AH

Ramas de conocimiento:

C	Ciencias
CS	Ciencias de la Salud
CSJ	Ciencias Sociales y Jurídicas
IA	Ingeniería y Arquitectura
AH	Artes y Humanidades

CAMPUS DE BIZKAIA

CENTROS	GRADOS	RAMA
<b>Escuela Técnica Superior de Ingeniería de Bilbao</b> Alda. Urquijo, s/n 48013-BILBAO Tfno.:94 601 20 00 Fax:94 601 39 39	Ingeniería Ambiental	IA
	Ingeniería en Organización Industrial	IA
	Ingeniería en Tecnología de Telecomunicación	IA
	Ingeniería en Tecnología Industrial	IA
<b>Escuela Técnica Superior de Náutica y Máquinas Navales</b> C/ María Díaz de Haro, 68 48920-PORTUGALETE Tfno.:94 601 20 00 Fax: 94 601 77 00	Marina	IA
	Náutica y Transporte Marítimo	IA
<b>Escuela Universitaria de Enfermería de Leioa</b> B.º Sarriena, s/n 48940-LEIOA Tfno.: 94 601 20 00 Fax: 94 601 33 00	Enfermería	CS
<b>Escuela Universitaria de Estudios Empresariales de Bilbao</b> C/ Elcano, 21 48008-BILBAO Tfno.: 94 601 20 00 Fax: 94 601 76 00	Gestión de Negocios	CSJ
<b>Escuela Universitaria de Ingeniería Técnica Industrial de Bilbao</b> C/ Rafael Moreno «Pitxitxi», 3 48013 BILBAO Tfno. 94 601 20 00 Fax: 94 444 16 25	Ingeniería Eléctrica	IA
	Ingeniería Electrónica Industrial y Automática	IA
	Ingeniería Informática de Gestión y Sistemas de Información	IA
	Ingeniería Mecánica	IA
<b>Escuela Universitaria de Ingeniería Técnica de Minas y de Obras Públicas</b> C/ Rafael Moreno «Pitxitxi», 2 48013 BILBAO Tfno.:94 601 20 00 Fax:94 601 78 00	Ingeniería Civil	IA
	Ingeniería de Tecnología de Minas y Energía	IA

CAMPUS DE BIZKAIA

CENTROS	GRADOS	RAMA
<b>Escuela Universitaria de Magisterio de Bilbao</b> B.º Sarriena, s/n 48940-LEIOA Tfno.: 94 601 20 00 Fax: 94 601 75 00	Educación Infantil	CSJ
	Educación Primaria	CSJ
	Educación Social	CSJ
<b>Escuela Universitaria de Relaciones Laborales</b> B.º Sarriena, s/n 48940-LEIOA Tfno.: 94 601 20 00 Fax:94 601 22 77	Relaciones Laborales y Recursos Humanos	CSJ
<b>Facultad de Bellas Artes</b> B.º Sarriena, s/n 48940-LEIOA Tfno.: 94 601 20 00 Fax: 94 601 33 77	Arte	AH
	Conservación y Restauración de Bienes Culturales	AH
	Creación y Diseño	AH
<b>Facultad de Ciencia y Tecnología</b> B.º Sarriena, s/n 48940 LEIOA Tfno.: 94 601 20 00 Fax: 94 601 35 00	Biología	C
	Bioquímica y Biología Molecular	C
	Biotecnología	C
	Física	C
	Física + Ingeniería Electrónica	C+IA
	Geología	C
	Ingeniería Electrónica	IA
	Ingeniería Química	IA
	Matemáticas	C
Química	C	
<b>Facultad de Ciencias Económicas y Empresariales</b> Avda. Lehendakari Agirre, 83 48015 BILBAO Tfno.: 94 601 20 00 Fax: 94 601 36 00	Administración y Dirección de Empresas	CSJ
	Administración y Dirección de Empresas + Derecho	CSJ
	Economía	CSJ
	Finanzas y Seguros	CSJ
	Fiscalidad y Administración Pública	CSJ
	Marketing	CSJ

CAMPUS DE BIZKAIA

CENTROS	GRADOS	RAMA
<b>Facultad de Ciencias Sociales y de la Comunicación</b> B.º Sarriena, s/n 48940-LEIOA Tfno.:94 601 20 00 Fax: 94 601 34 00	Ciencia Política y Gestión Pública	CSJ
	Comunicación Audiovisual	CSJ
	Periodismo	CSJ
	Publicidad y Relaciones Públicas	CSJ
	Sociología	CSJ
<b>Facultad de Medicina y Odontología</b> B.º Sarriena, s/n 48940-LEIOA Tfno.: 94 601 20 00 Fax: 94 601 34 00	Fisioterapia	CS
	Medicina	CS
	Odontología	CS
<b>Facultad de Derecho Sección Bizkaia</b> B.º Sarriena, s/n 48940 LEIOA Tfno: 94 601 20 00	Derecho	CSJ

Ramas de conocimiento:

C	Ciencias
CS	Ciencias de la Salud
CSJ	Ciencias Sociales y Jurídicas
IA	Ingeniería y Arquitectura
AH	Artes y Humanidades

CAMPUS DE GIPUZKOA

CENTROS	GRADOS	RAMA
<p><b>Escuela Técnica Superior de Arquitectura</b>                      Pza. Oñati, 2                      20018 DONOSTIA-SAN SEBASTIÁN                      Tfno.: 943 01 80 00                      Fax:943 01 51 70</p>	Fundamentos de Arquitectura	IA
<p><b>Escuela Universitaria de Enfermería de Donostia-San Sebastián</b>                      P.º. Dtor. José Beguiristain, 105                      20014 DONOSTIA-SAN SEBASTIÁN                      Tfno.: 943 01 80 00                      Fax: 943 01 73 30</p>	Enfermería	CS
<p><b>Escuela Universitaria de Estudios Empresariales de Donostia-San Sebastián</b>                      Pza. de Oñati, 1                      20018 DONOSTIA-SAN SEBASTIÁN                      Tfno.: 943 01 80 00                      Fax: 943 01 83 60</p>	Administración y Dirección de Empresas	CSJ
<p><b>Escuela Universitaria de Ingeniería Técnica Industrial de Eibar</b>                      Avda. Otaola, 29                      20600 EIBAR                      Tfno.: 943 03 80 00                      Fax: 943 03 31 10</p>	Ingeniería de Energías Renovables	IA
<p><b>Escuela Universitaria de Magisterio de Donostia-San Sebastián</b>                      Pza. de Oñati, 3                      20018 DONOSTIA-SAN SEBASTIÁN                      Tfno.: 943 01 80 00                      Fax: 943 01 84 57</p>	Educación Infantil	CSJ
	Educación Primaria	CSJ
<p><b>Escuela Universitaria Politécnica de Donostia-San Sebastián</b>                      Plaza de Europa, 1                      20018 DONOSTIA-SAN SEBASTIÁN                      Tfno.: 943 01 80 00                      Fax: 943 01 71 30</p>	Arquitectura Técnica	IA
	Ingeniería Civil	IA
	Ingeniería Eléctrica	IA
	Ingeniería Electrónica Industrial y Automática	IA
	Ingeniería Mecánica	IA

CAMPUS DE GIPUZKOA

CENTROS	GRADOS	RAMA
<b>Facultad de Químicas</b> P.º Manuel Lardizabal, 3 20018 DONOSTIA-SAN SEBASTIÁN Tfno.: 943 01 80 00 Fax: 943 01 52 70	Química	C
<b>Facultad de Derecho</b> P.º Manuel Lardizabal, 2 20018 DONOSTIA-SAN SEBASTIÁN Tfno.:943 01 80 00 Fax: 943 01 52 90	Criminología	CSJ
	Derecho	CSJ
<b>Facultad de Filosofía y Ciencias de la Educación</b> Avda. Tolosa, 70 20018 DONOSTIA-SAN SEBASTIÁN Tfno.: 943 01 80 00 Fax: 943 01 54 70	Antropología Social	CSJ
	Educación Social	CSJ
	Filosofía	AH
	Pedagogía	CSJ
<b>Facultad de Informática</b> P.º Manuel Lardizabal, 1 20018 DONOSTIA-SAN SEBASTIÁN Tfno.: 943 01 80 00 Fax: 943 01 55 90	Ingeniería Informática	IA
<b>Facultad de Psicología</b> Avda. Tolosa, 70 20018 DONOSTIA-SAN SEBASTIÁN Tfno.: 943 01 80 00 Fax: 943 01 56 70	Psicología	CS

Ramas de conocimiento: C Ciencias  
 CS Ciencias de la Salud  
 CSJ Ciencias Sociales y Jurídicas  
 IA Ingeniería y Arquitectura  
 AH Artes y Humanidades

## CENTROS ADSCRITOS

---

Además de los centros propios de la UPV/EHU, en la universidad existen otros centros denominados «adscritos» que también imparten estudios universitarios oficiales, pero que no son de titularidad de la UPV/EHU.

### CAMPUS DE ÁLAVA

CENTRO	GRADO	RAMA
<b>Escuela Universitaria de Enfermería</b> C/ José Achótegui, s/n 01009 VITORIA-GASTEIZ Tfno.:945 21 80 52 Fax: 945 22 06 26	Enfermería	CS

La solicitud de ingreso se realiza en la UPV/EHU con los mismos plazos y procedimiento que para el resto de los grados.

### CAMPUS DE BIZKAIA

CENTRO	GRADO	RAMA
<b>E.U. de la Cámara de Comercio, Industria y Navegación de Bilbao</b> Licenciado Poza, 17 48011-BILBAO Tfno.: 94 4702484 Fax: 94 415 36 24	Gestión de Empresas y Marketing	CSJ

La solicitud de ingreso para este centro debe efectuarse directamente en la secretaría del mismo en las fechas que ellos señalen.

— [www.eucb.com](http://www.eucb.com)

### CAMPUS DE GIPUZKOA

CENTRO	GRADO	RAMA
<b>E. de Ingeniería en Alternancia de la Fundación para la Formación Técnica en Máquina Herramienta (IMH)</b> Azkue Auzoa 1 20870 ELGOIBAR Tel.: 943 74 41 32 Fax 943 74 41 53	Ingeniería en Innovación de Procesos y Productos	IA



La solicitud de ingreso para este centro debe efectuarse directamente en la secretaría del mismo en las fechas que ellos señalen.

— [www.imh.es](http://www.imh.es)

Ramas de conocimiento:

C	Ciencias
CS	Ciencias de la Salud
CSJ	Ciencias Sociales y Jurídicas
IA	Ingeniería y Arquitectura
AH	Artes y Humanidades



**5**

**INFORMACIÓN GENERAL**

---



## OFICINAS DEL NEGOCIADO DE ACCESO

---

### **Centro de Información Álava**

c/ Comandante Izarduy, 2  
Vitoria-Gasteiz  
Tfno.: 945 01 4444

### **Centro de Información Gipuzkoa**

Edificio Ignacio Maria Barriola-Plaza Elhuyar, 1  
Donostia- San Sebastián  
Tfno.: 943 01 8222

### **Centro de Información Bizkaia**

- Sección de Alumnos (Negociado de Acceso)  
Edificio Aulario I-Planta Baja  
Leioa  
Tfno.: 946 01 5555
- Larrako-etxea  
Avda. Lehendakari Agirre, 83  
48015 Bilbao  
Tfno.: 946 01 3898

Dirección de Internet: [www.ehu.es/es/web/sarrera-acceso](http://www.ehu.es/es/web/sarrera-acceso)

## SERVICIOS DE LA UPV/EHU

---

- Actividades culturales
- Alojamiento y transporte
- Atención a personas con discapacidades
- Atención al alumnado en centros penitenciarios
- Asesoramiento Educativo
- Biblioteca
- Cátedra de Calidad
- Campus Virtual
- Centro de empleo
- Clínica odontológica
- Correo web
- Deportes
- Editorial
- Guardería
- Movilidad y cooperación

- Museo Vasco de Historia de la Medicina y de la Ciencia
- Oficina de información juvenil
- Orientación universitaria (SOU)
- Psicología Aplicada
- Registro General

Información sobre estos servicios en: [www.ehu.es](http://www.ehu.es)

## BECAS

---

El **Gobierno Vasco** convoca becas de carácter general para estudiantes universitarios con vecindad administrativa en el País Vasco. Las solicitudes deberán realizarse en la sede electrónica del Departamento de Educación, y entregar en la secretaría del centro donde se está matriculado.

Se convoca también la beca de excelencia académica para reconocer y premiar al alumnado universitario de alto rendimiento. Quienes se matriculen en la universidad por primera vez, deberán haber obtenido una nota media igual o superior a 9 puntos en los estudios de acceso. Una vez impresa la solicitud deberá entregarse en la Dirección de Universidades de Gobierno Vasco (Zuzenean).

El **Ministerio de Educación, Cultura y Deporte** convoca becas de carácter general, dirigidas a estudiantes de todo el Estado, excepto CAPV. La solicitud deberá realizarse a través de la sede electrónica del Ministerio y entregar en la secretaría del centro el justificante que acredite que la beca ha sido correctamente presentada, en el plazo y por el procedimiento indicado en la misma.

NEGOCIADO DE BECAS	
Aulario I, planta baja Barrio Sarriena, s/n 48940 LEIOA Tfno.: 94 601 58 18	Larrako-Etxea Avenida Lehendakari Agirre, 83 48015 BILBAO Tfno.: 94 601 38 98
<a href="mailto:becas@ehu.es">becas@ehu.es</a>	

## PRECIOS PÚBLICOS

Los precios públicos para las enseñanzas de GRADO y curso 2014/15 se publicaron en el BOPV 11.07.2014, regulados en la Orden de 3 de julio de 2014.

El importe del precio de las asignaturas se calcula multiplicando el precio del crédito, atendiendo al índice de experimentalidad de las enseñanzas de que se trate por el número de créditos asignados a la asignatura.

### Precios 2014/15

DENOMINACIÓN ESTUDIOS DE GRADO	Índice Experimental	Precio Crédito	Precio Curso
Biología, Bioquímica y Biología Molecular, Biotecnología, Ciencia y Tecnología de los Alimentos, Ciencias Ambientales, Enfermería, Farmacia, Fisioterapia, Geología, Medicina, Nutrición Humana y Dietética, Odontología, Química	1	19,84€	1.190,4€
Arte, Ciencias de la Actividad Física y del Deporte, Conservación y Restauración de Bienes Culturales, Creación y Diseño, Física, Fundamentos de Arquitectura, Ingeniería Ambiental, Ingeniería Civil, Ingeniería de Tecnología de Minas y Energía, Ingeniería Eléctrica, Ingeniería Electrónica, Ingeniería Electrónica Industrial y Automática, Arquitectura Técnica, Ingeniería en Energías Renovables, Ingeniería en Geomática y Topografía, Ingeniería en Organización Industrial, Ingeniería en Tecnología Industrial, Ingeniería Informática, Ingeniería Informática de Gestión y Sistemas de Información, Marina, Ingeniería Mecánica, Náutica y Transporte Marítimo, Ingeniería Química, Ingeniería Química Industrial, Ingeniería en Tecnología de Telecomunicación, Psicología, Traducción e Interpretación	2	19,19€	1.151,4€
Administración y Dirección de Empresas, Comunicación Audiovisual, Economía, Educación Infantil, Educación Primaria, Educación Social, Finanzas y Seguros, Fiscalidad y Administración Pública, Geografía y Ordenación del Territorio, Gestión de Negocios, Marketing, Matemáticas, Pedagogía, Publicidad y Relaciones Públicas, Trabajo Social	3	14,39€	863,4€
Antropología Social, Ciencia Política y Gestión Pública, Criminología, Derecho, Estudios Ingleses, Estudios Vascos, Filosofía, Historia, Historia del Arte, Filología, Periodismo, Relaciones Laborales y Recursos Humanos, Sociología	4	14,08€	844,8€

- Apertura de expediente: 27,34 €.
- Tarjeta de identidad: 6,19 €.
- Seguro Escolar: 1,12 €.

De acuerdo con lo que cada curso establece la Orden de Precios Públicos, existen exenciones en el precio de la matrícula por los siguientes conceptos:

- Matrícula de honor en la calificación global de bachillerato (para estudiantes de 1.º de grado).
- Familia numerosa.
- Víctima de terrorismo y familiar de víctima de terrorismo.
- Familia que tenga algún miembro discapacitado.
- Víctima de violencia de género.



**informazio eta  
kontsultetarako  
telefonoak**

teléfonos de  
información y  
consultas

**ARABA-ÁLAVA**

945 014 444

**BIZKAIA**

946 015 555

**GIPUZKOA**

943 018 222



eman ta zabal zazu



Universidad  
del País Vasco

Euskal Herriko  
Unibertsitatea

NAZIOARTEKO  
BIKAIN TASUN  
CAMPUSA

CAMPUS DE  
EXCELENCIA  
INTERNACIONAL